

Radar avec écran LCD  
couleur de 8,4"

# MDC-900

# KODEN

## Nouveau Radar révolutionnaire !



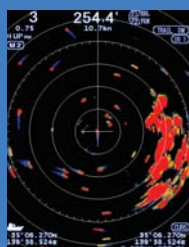
• Option ATA (Automatic Tracking Aid) avec plus de 50 cibles



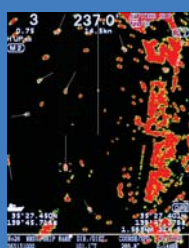
• Double affichage  
avec échelles  
différentes



• Entrée caméra  
CCD



• Fonction "trace en mouvement vrai"



• Suivi de 100 cibles AIS en simultané (option)



2 ou 4 kW

Radars avec écran LCD  
couleur de 12" ou 15"

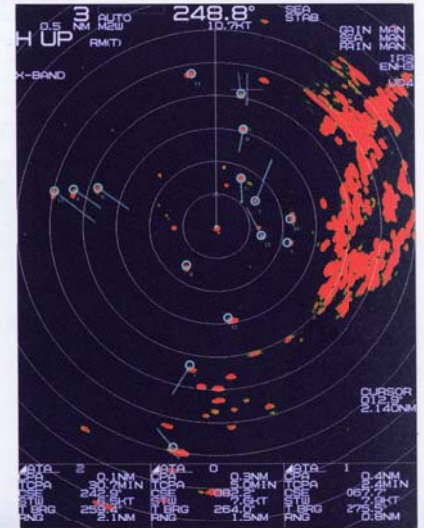
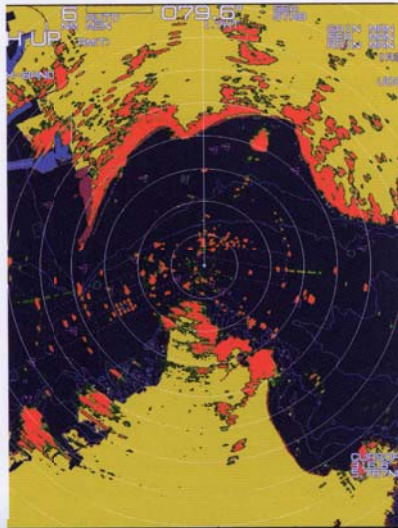
**KODEN**

# Séries MDC-2000 et MDC-2500

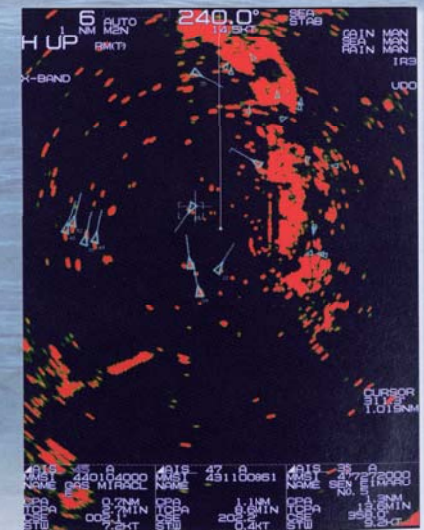
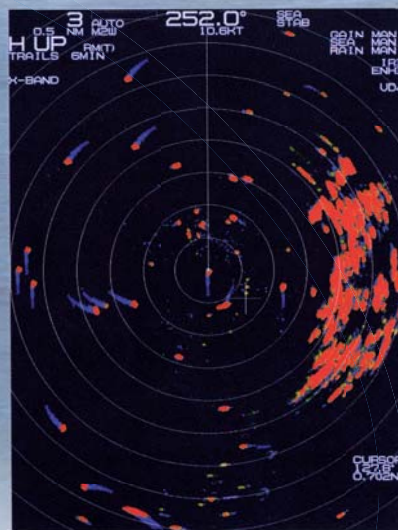
## Radars hautes performances !



Séries MDC-2200



Séries MDC-2500



modèle	MDC-2240	MDC-2260	MDC-2210	MDC-2220	MDC-2540	MDC-2560	MDC-2510	MDC-2520
puissance	4 kW	6 kW	10 kW	25 kW	4 kW	6 kW	12 kW	25 kW
Range	0,125 à 48 NM	0,125 à 72 NM		0,125 à 96 NM	0,125 à 48 NM	0,125 à 72 NM		0,125 à 96 NM
Taille d'écran	LCD couleur de 12,1"				LCD couleur de 15"			
Diamètre effectif	184 mm				228 mm			
Résolution	768 x 1024 pixels							
Off-centering	66 % max							

# KODEN

Radars avec écran LCD  
couleur de 19"

## Séries MDC-2900P

### Conçus pour répondre à la nouvelle norme IMO de régulation MSC192(79)\* !



• Répond à la norme SOLAS pour les bateaux de plus de 10 000 tonnes !

• Nouvelle fonction CFAR






• Trackball avec LED 2 couleurs

• Lissage automatique HEAD-UP

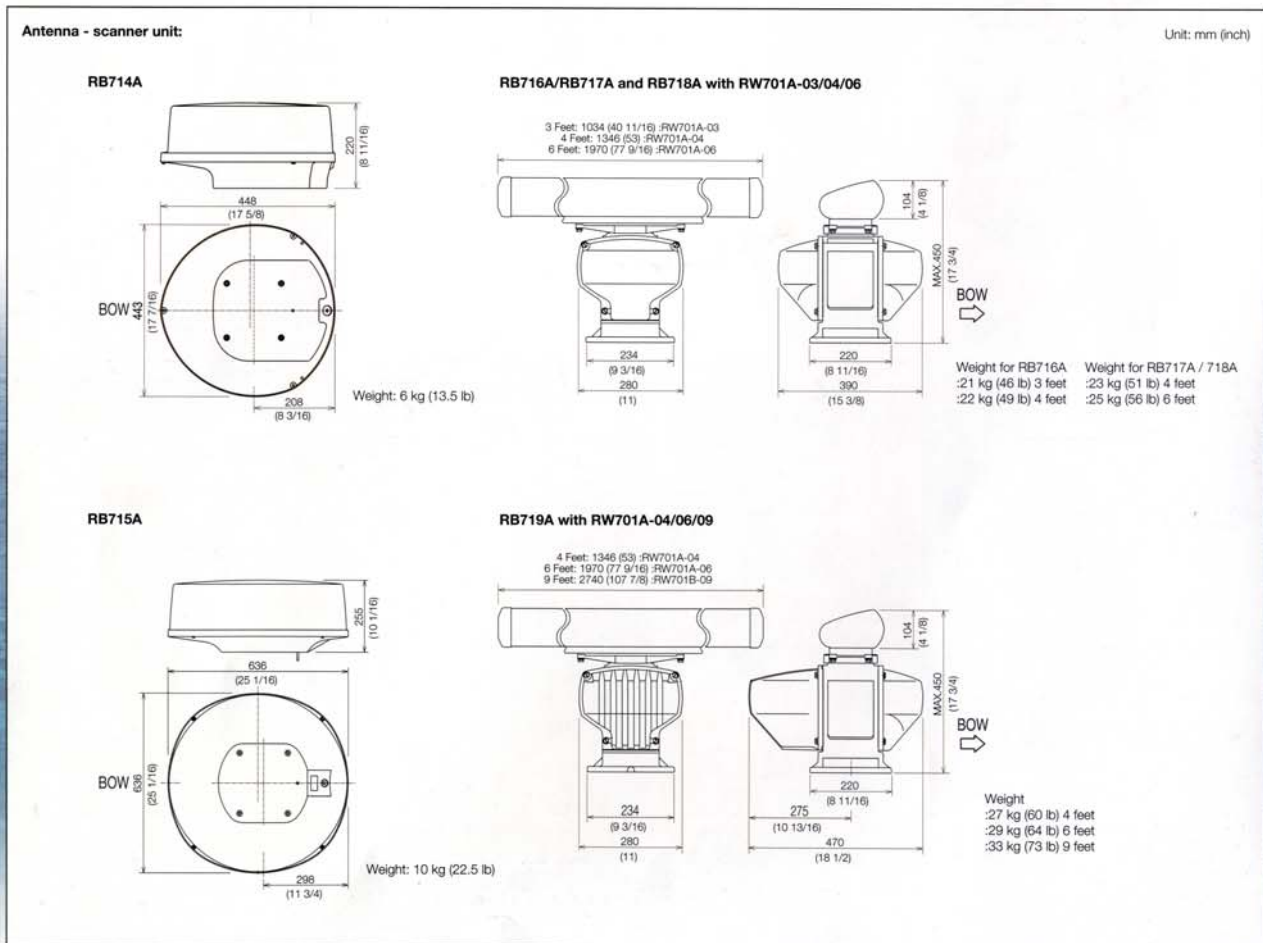
12 ou 25 kW

\*En cours d'obtention

# KODEN

						
Type	RB714A	RB715A	RB716A	RB717A	RB718A	RB719A
<b>Specifications:</b>						
Antenna type	Radome			Open antenna		
Antenna length	1.2 feet	2 feet	3 or 4 feet	4 or 6 feet		4, 6 or 9 feet**
Power output (Peak)	2 kW	4 kW		6 kW	12 kW	25 kW
Output frequency	9445 ±30 MHz			9410 ±30 MHz		
Horizontal beam width	6.0°	3.9°	3 feet : 2.5° 4 feet : 1.8°	4 feet : 1.8° 6 feet : 1.2°		4 feet : 1.8° 6 feet : 1.2° 9 feet : 0.8°
Vertical beam width	25°			22°		4 / 6 feet : 22° 9 feet : 25°
Rotation	24 rpm ±20 %		24 or 48 rpm*			
IF center frequency	60 MHz					
<b>Environmental:</b>						
Water protection	CFR46		IPX6 (IEC 60529)			
Operating temperature	-25°C to +55°C					
<b>Display connections for Marine Radar:</b>						
Marine Radar	7" color LCD : MRD-99	MDC-721	MDC-741	MDC-740	-	-
	8.4" color LCD: MRD-103	MDC-921	MDC-941	MDC-940	-	-
	10.4" color LCD: MRD-97	-	MDC-1041	MDC-1040	-	-
	10.4" color LCD: MRD-97B	-	-	-	MDC-1060	MDC-1010
	12" color LCD: MRD-101	-	-	MDC-2240	MDC-2260	MDC-2210
	15" color LCD: MRD-96	-	MDC-1541	MDC-1540	MDC-1560	MDC-1510
	15" color LCD: MRD-96B	-	-	-	-	-
	15" color LCD: MRD-102	-	-	MDC-2540	MDC-2560	MDC-2510
	18" color LCD: MRD-100	-	-	-	MDC-1860	MDC-1810
	Black Box Marine Radar	-	MDC-1841BB	MDC-1840BB	MDC-1860BB	MDC-1810BB
						MDC-1820BB

\* 48 rpm requires for input voltage of 24 VDC or more \*\* 9 ft antenna is available for MDC-1520 only



Les spécifications et informations données dans ce document peuvent être modifiées sans préavis.

