

**ICOM**
RADIOCOMMUNICATION

CATALOGUE MARINE

Saison 2017

Edition 2



Count on us!



ICOM

Fabricant d'équipements de radiocommunication de renommée internationale, le groupe ICOM est aujourd'hui considéré comme un des leaders mondiaux dans son domaine.

Pourquoi choisir ICOM ?

La conception et la fabrication des radios que nous proposons sont réalisées en gardant toujours à l'esprit la sécurité des personnes.

Depuis toujours, les produits ICOM ont été conçus afin de respecter des valeurs essentielles qui contribuent au rayonnement international de notre marque : fiabilité, simplicité d'utilisation, robustesse, polyvalence, évolutivité et respect de l'environnement.

Présent à la fois dans les secteurs maritime, terrestre, aviation et radioamateur, ICOM est considéré comme un spécialiste des transmissions et propose une ligne complète de produits particulièrement adaptée au milieu marin.

“Made in Japan”

Alors que beaucoup de fabricants ont fini par céder aux tentations de la délocalisation, ICOM a toujours su rester fidèle à son image de qualité et de performance en faisant le choix de concevoir et de fabriquer la majorité de ses équipements au Japon.

Chaque nouveau produit est le fruit d'une longue réflexion associant les dernières technologies disponibles et l'évolution des besoins des utilisateurs.

Fidèle à sa réputation d'excellence, la dernière génération de produits ICOM présentée dans ce catalogue s'enrichit de nombreuses nouvelles fonctionnalités associant performances et innovations.

ICOM FRANCE

Fondée à Toulouse en 1976, ICOM France, filiale du fabricant ICOM INC est spécialisée dans le secteur de la radiocommunication. Elle assure le conseil, la vente, l'installation et la formation sur ses produits en s'appuyant sur un réseau de distributeurs répartis sur tout le territoire et l'ensemble des côtes Françaises.

Notre organisation, certifiée ISO9001, nous permet de répondre aux différentes attentes des clients grâce notamment à un service de Recherche et de Développement et un atelier d'intégration basés à Toulouse.

Notre savoir-faire et notre expérience reconnus nous ont ouvert les portes de nombreux secteurs : chantiers navals, services de secours, fédérations, courses nautiques, etc. Notre expertise dans le domaine de la communication, de la sécurité et de la prévention des risques nous permet d'offrir des systèmes sur mesure adaptés aux besoins spécifiques des professionnels.



Découvrez les dernières nouveautés d'ICOM en scannant ce Flashcode avec votre smartphone !



Flash code

Soutenez la SNSM !

Dons : une autre façon de servir la sauvegarde de la vie humaine en mer.

La SNSM s'appuie sur des bénévoles pour armer ses bateaux de sauvetage, gérer les stations et les CFI (Centre de Formation et d'Intervention) et former les sauveteurs.

Elle compte également sur les donateurs, plus de 70 000 à ce jour, qui sont des relais essentiels au rayonnement et au poids de la SNSM.

Dès à présent, chacun de nous peut s'efforcer de convaincre ses proches de rejoindre les rangs de ceux qui soutiennent cette association indispensable !

Soutenez les Sauveteurs en Mer sur www.snsm.org



Crédit photo : ©Daniel Bernard

SOMMAIRE

VHF MARINE PORTABLES

IC-M25EURO	4-5
IC-M35	6-7
IC-M87	8-9
IC-M73EURO PLUS / EURO	10-11
IC-M93DEURO	12-13

VHF MARINE FIXES

IC-M323, IC-M323G	14
IC-M423G	15
IC-M400BB	16
IC-M506EURO PLUS	17
IC-M605EURO	18
RC-M600, HM-229 SERIE	19
HM-195G SERIE, HM-195CMI	20

MATERIEL AIS

PACK-MA500TR, MXG-5000S et MXA-5000	21
---	----

RADIOS GMDSS

PACK-GM1600E	22
GM600	23
GM800	24

BLU

PACK-M801E	25
------------------	----

NAVIGATION

MARINE COMMANDER	26-27
------------------------	-------

MODEM "BOÎTE NOIRE"

IC-F5122DD / IC-F6122DD	28
-------------------------------	----

VHF AVIATION

IC-A6FRIIM	29
------------------	----

PORTATIFS SANS LICENCE

IC-F29DR, IC-F29SR	30-32
--------------------------	-------

UHF "ONBOARD"

IF-FR6100D	33
IC-F61M et IF-F2000DM	34-35

UHF "ONBOARD" ATEX

IC-F4202DEX M	36-37
---------------------	-------

PORTATIF ATEX

IC-M87 ATEX	38-39
-------------------	-------

MODEM ET TERMINAUX SANS LICENCE IP

VE-PG3	40-41
IP-100H	42-44

AUTRES

ACCESSOIRES VHF FIXES	45
ACCESSOIRES BLU	45
COMPARATIF VHF MARINE PORTABLES	46
COMPARATIF VHF MARINE FIXES	47
SPÉCIFICATIONS TECHNIQUES	48-50
NORMES ÉTANCHÉITÉ IP	51
NORME DE ROBUSTESSE MIL-STD810	51

Les  produits

- Flottante
- Feu à éclats rouge
- AquaQuake™
- Grand écran LCD
- Grande autonomie
- Livrée avec chargeur micro USB
- Micro étanche en option
- Disponible en 3 couleurs



Garantie
de 3 ans !



Couleur Bleue

VHF MARINE PORTABLE IC-M25EURO

Laissez-vous séduire !

Légère et ergonomique

L'IC-M25EURO deviendra vite le "compagnon sécurité" idéal pour vos sorties en mer avec sa taille compacte (56,6 x 134,2 x 30,5 mm) et son poids de seulement 220 g !

Flottante avec feu à éclats

Ne perdez plus votre VHF avec la fonction "Float'n Flash" qui de jour comme de nuit déclenchera un feu à éclats au contact de l'eau (le voyant clignote même si la radio n'est pas allumée).

Écran LCD et utilisation intuitive

Son large écran rétroéclairé (33 x 23 mm) permet une visualisation aisée des informations tel que le canal, les icônes de niveau de batterie, de volume, de double veille, etc. Les différentes touches sont larges et bien identifiées pour une utilisation intuitive.

Charge par prise micro USB

L'IC-M25EURO est équipée d'une prise standard micro-B USB permettant une recharge à partir d'un câble allume cigare, d'un chargeur de téléphone, etc.

Grande autonomie

La batterie lithium-ion intégrée de 1500 mAh offre une autonomie d'environ 11 heures.

Utilisation standard avec ratio TX (HI) / RX / Veille = 5 / 5 / 90.

Qualité audio supérieure

Cette VHF délivre une puissance audio de 500 mW pour une réception optimale.

Micro optionnel HM-213

La prise accessoire étanche permet de connecter le microphone HM-213.

Autres caractéristiques

- Volume Loud : permet de monter temporairement le volume à fond en cas de bruit ambiant
- Volume Mute : permet de descendre temporairement le volume au minimum
- Étanchéité IPX7 (1 m de profondeur pendant 30 mn)
- Accès au Canal 16 d'une seule touche
- Fonction "AquaQuake™" automatique : éjection d'eau par infrasons, pour "sécher" le micro et le haut-parleur
- Balayage automatique
- Balayage sélectif et canal préférentiel
- Puissances de 5 W et 1 W
- Fonction fluvial ATIS (par programmation)

3 couleurs disponibles : bleue, grise et blanche !



Flash code



Couleur Grise



Couleur Blanche

ANTENNES



Antenne flexible
156-163MHz type J

FA-SC59V



Adaptateur
antenne J/BNC pour
connexion extérieure

AD-98FSC

BATTERIES ET CHARGEUR



Batterie interne
Li-Ion 3,7 V
1590 mAh (typ.)
(Contactez un distribu-
teur agréé pour
le remplacement de
cette batterie)

BP-282



Batterie externe
2200 mAh USB /
Micro-B USB

PUB-PB2200



Chargeur mural avec
connecteur micro USB
(5 V / 1 A)

BC-217SE

MICROPHONE

IP67



Microphone
haut-parleur
étanchéité IP67

HM-213

CLIP CEINTURE



Clip crocodile

MB-133

HOUSSE



Etui avec clip pivot

LC-ERFXX



Sangle en nylon

LC-ERSANGLE



Livré avec :
FA-SC59V,
BP-282,
BC-217SE,
MB-133

Les  produits

- Puissance de 6 W
- Flottante
- Fonction suppression du bruit
- Chargement par chargeur socle
- Coupure de la tension entre les bornes hors charge
- Micro étanche en option
- Boîtier pile optionnel BP-251 (Puissance 2 W max.)

**Garantie
de 3 ans !**



VHF MARINE PORTABLE IC-M35

Prête à tous les exploits !

VHF flottante 6 W !

L'IC-M35 offre une puissance d'émission de 6 W et une puissance audio de 700 mW avec une autonomie d'une journée d'utilisation* ! La batterie est munie d'un dispositif réduisant considérablement les risques d'électrolyse.

Autonomie d'environ 8 h avec la batterie BP-252 lithium-Ion de 980 mAh.

Utilisation standard avec ratio TX (HI) / RX / Veille = 5 / 5 / 90).

Flottante

Si vous laissez tomber l'IC-M35 dans l'eau, la radio remonte à la surface afin que vous puissiez facilement la récupérer.

Suppression du bruit ambiant

Un 2^{ème} microphone placé à l'arrière de l'appareil permet de capter le bruit ambiant pour atténuer celui-ci et améliorer l'écoute.

Ajustage automatique du volume

En milieu bruyant (salle des machines, moteur, etc.), le microphone différentiel détecte le bruit ambiant et augmente automatiquement le volume.

Autres caractéristiques

- Poids de seulement 295 g
- Étanchéité IPX7 (1 m pendant 30 mn)
- Fonction "double et triple veille"
- Indication d'état de charge de la batterie à 4 niveaux
- Accès direct au canal 16 et au canal préférentiel
- Fonction auto scan (balayage des canaux)
- Fonction "AquaQuake™" : éjection d'eau par infrasons, pour "sécher" le micro et le haut-parleur
- Option microphone étanche (HM-165)
- Fonction fluvial ATIS (par programmation)

Fonction "BOOSTER"



Appuyez sur la touche "LOUD" brièvement pour obtenir immédiatement un volume d'écoute maximal. Une nouvelle pression permet de revenir au volume normal.



Flash code



ANTENNES



BATTERIES ET CHARGEURS



MICROPHONE



CABLES



CLIP CEINTURE



Livré avec :
FA-SC58V,
BP-252,
BC-173,
BC-147SE,
MB-109

Les  produits

- Ultra compacte et très légère
- Grande autonomie avec batterie lithium
- Prise accessoires pour micro ou casque (option)

Garantie de 3 ans !



VHF MARINE PORTABLE IC-M87

La plus petite VHF du marché !

Très compacte et 100 % étanche !

Avec des dimensions de seulement 62 (l) x 97 (H) x 39 (P) mm et un poids de 280 g (avec BP-274), l'IC-M87 est une des radios marine étanche les plus petites et légères du marché.

(Étanchéité IPX7 : 1 m de profondeur pendant 30 mn).

Très simple d'utilisation

L'ergonomie de l'IC-M87 permet d'accéder aux différentes fonctions disponibles d'une seule main.

Le clavier et l'écran LCD rétro éclairés facilitent un usage dans toutes les situations. Fournie avec un clip ceinture rotatif évitant tout décrochage accidentel de l'appareil.

Grande autonomie

La batterie Lithium-Ion (BP-227) fournie d'origine, offre une autonomie de plus de 15 h, soit presque deux fois plus qu'une batterie Ni-Cd classique et conserve la charge trois fois plus longtemps.

Utilisation standard avec ratio TX (HI) / RX / Veille = 5 / 5 / 90).

Prise accessoires étanche

Possibilité de connecter un micro ou un accessoire de tête selon les besoins.

Canaux privés terrestres (PMR)

L'IC-M87 offre 22 canaux mémoire terrestres programmables (bande de fréquences 146 -174 MHz) et les signalisations CTCSS et DTCS permettant de communiquer avec un parc de portatifs professionnels sur des fréquences PMR (sans 5 tons).

Autres caractéristiques

- Puissance de 5 W
- Touche d'accès direct canal 16
- Ajout / suppression simple de canaux préférentiels.
- Ouverture du squelch par touche moniteur
- Mode économie d'énergie (power save)
- Indicateur de niveau de batterie
- Fonction fluvial ATIS (par programmation)
- Existe en version ATEX (voir p.38)



Flash code



MICROPHONE



ANTENNES



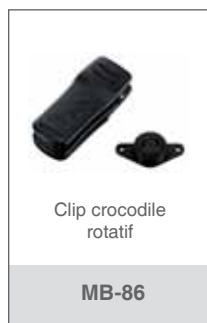
BATTERIES ET CHARGEURS



CABLES



CLIPS CEINTURE



Livré avec :
FA-S59V,
BP-274,
BC-152N,
BC-147SE,
MB-86

Les  produits**IC-M73EURO et IC-M73EURO PLUS**

- Étanche IPX8
- Puissance de 6 W
- Grande autonomie
- Micro étanche en option
- Vox intégré
- Fonction AquaQuake™ (éjection d'eau)

IC-M73EURO PLUS seulement

- Fonction "enregistreur"
- Fonction suppression du bruit
- Fonction "Bass Boost"



**Garantie
de 3 ans !**



VHF MARINE PORTABLE

IC-M73EURO PLUS

La référence des marins !

**Design élégant et performances inégalées**

Design compact, forme ergonomique et grips latéraux : l'IC-M73EUROPLUS peut être utilisée d'une seule main !

Réducteur de bruit actif jusqu'à 90% !

Un processeur numérique réduit le bruit de fond dans les 2 sens de communication jusqu'à 90% (20 dB) pour assurer une liaison idéale en toutes circonstances (vent, bruit de moteur, etc.).

**Étanchéité IPX8 !**

Cette radio bénéficie des toutes dernières technologies ICOM en matière d'étanchéité : immersion pendant 30 mn sous 1,5 m d'eau.

**Batterie Li-Ion 2150 mAh**

Bien que très compacte, l'IC-M73EURO-PLUS délivre une puissance d'émission de 6 W pour une grande autonomie ; 15 à 18 h en condition normale d'utilisation avec la batterie Lithium Ion de grande capacité 2150 mAh fournie d'origine.

**Puissance audio de 700 mW pour une réception "forte et claire"**

Grâce à une puissance audio optimisée, vous ne manquerez plus aucun appel même en environnement bruyant !

Fonction "Bass Boost"

Cette fonction inédite améliore la qualité audio de la communication en réception et émission en augmentant les graves.

Prise accessoires étanche

Prise accessoires étanche permettant de connecter un micro ou accessoires de tête (option)

Autres caractéristiques

- Balayage automatique des canaux
- Fonction "AquaQuake™" : éjection d'eau par infrasons, pour "sécher" le micro et le haut-parleur
- Indicateur de batterie à 4 niveaux
- Double et triple veille
- Accès direct au canal 16 et au canal préférentiel
- 70 canaux privés programmables
- Vox intégré (voir revendeur)
- Fonction fluvial ATIS (par programmation)

Enregistreur automatique

L'IC-M73EUROPLUS est équipée d'un enregistreur automatique de la dernière minute de réception. Cette fonction est idéale pour vérifier une information (bulletin météo, position d'un bateau, etc.)

Cette VHF est également disponible en version "IC-M73EURO" sans les fonctions enregistreur, suppression du bruit ambiant et "Bass Boost".



Flash code



MICROPHONES

IPX8



Microphone haut-parleur étanchéité IPX8

HM-167

IPX7



Microphone haut-parleur compact étanchéité IPX7

HM-202



ANTENNES



Antenne flexible VHF 150-174 MHz type SMA

FA-S59V



Adaptateur antenne J/BNC pour connexion extérieure


AD-92SMA

CLIPS CEINTURE



Clip crocodile

MB-103



Clip crocodile rotatif

MB-86

BATTERIE ET CHARGEURS



Batterie Li-Ion 7,2 V 2200 mAh (typ.)

BP-245H



Chargeur rapide avec alimentation

BC-210



Chargeur rapide 6 postes avec alimentation

BC-197#23

CABLES




Cordon allume cigare pour chargeur individuel

CP-23L / H



Cordon alimentation 12 V pour chargeur individuel


OPC-515L



Cordon alimentation 12-20 V pour chargeur 6 postes

OPC-656

CASQUES



Cordon adaptateur

OPC-1392



Oreillette avec micro flexible

HS-94



Oreillette avec microphone laryngophone

HS-97



Casque contour de nuque avec micro flexible

HS-95

IP55



Boîtier PTT avec entrée jack 2,5 mm compatible Vox

VS-SR29171



Casque contour de nuque avec micro flexible

HS-95

Livré avec :
FA-S59V,
BP-245H,
BC-210,
MB-103

Les  produits

- Grand écran de 2,3"
- ASN intégré (récepteur dédié)
- Récepteur GNSS (GPS, GLONASS, QZSS, SBAS)
- Fonction Waypoint / Boussole
- Feu à éclats
- Flottante
- Fonction suppression du bruit
- Fonction AquaQuake™
- Micro étanche en option



Garantie
de 3 ans !



VHF MARINE PORTABLE AVEC GPS INTEGRE IC-M93DEURO

Nouveauté
2017!

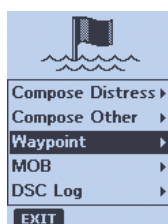
Le couteau Suisse de la mer !

Avec l'IC-M93DEURO, ICOM inaugure une nouvelle génération de VHF marine au service de la sécurité : fonction ASN avec récepteur dédié canal 70, MOB, double et triple veille, fonction AquaQuake™ pour l'éjection d'eau, VHF flottante et feu à éclats, étanchéité à l'immersion IPX7, etc.

Large afficheur haute visibilité de 2,3"

L'écran à matrice active de l'IC-M93DEURO permet de visualiser de nombreuses fonctionnalités : boussole, waypoint, homme à la mer, appel de détresse, etc.

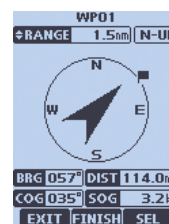
Désormais, le plaisancier dispose au creux de la main d'un équipement performant de navigation principale ou de secours (jusqu'à 50 waypoints mémorisables).



Menu



Position



Navigation



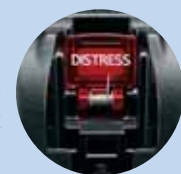
Fonction ASN et homme à la mer (MOB)

Véritable ange gardien du marin, l'IC-M93DEURO intègre l'Appel Sélectif Numérique (ASN) permettant de lancer des appels individuels mais aussi d'envoyer un message de détresse aux secours (bouton rouge à l'arrière de la VHF).

Cette VHF est équipée de 2 récepteurs dont l'un est dédié exclusivement au canal 70 afin de ne rater aucun appel ASN.

Le GPS qui indique la position géographique de la VHF facilite l'intervention des secours.

Il est également possible d'envoyer un appel de type homme à la mer (MOB). Cette fonction de sécurité, associée aux autres caractéristiques de la VHF, offre bien plus de possibilités que les simples balises MOB ou AIS limitées en portée et qui ne permettent pas d'accéder aux données GPS ni d'entrer en communication avec les secours.



Interface utilisateur très intuitive

Prise en main facilitée évitant de consulter la notice d'utilisation. Pavé directionnel et touche de fonction contextuelle pour une manipulation intuitive.

Flottante avec feu à éclats

Grâce à sa flottabilité et au déclenchement d'un feu à éclats l'IC-M93DEURO est facile à repérer dans l'eau de jour comme de nuit (le feu à éclats est actif même si la radio n'est pas allumée).

Réducteur de bruit actif jusqu'à 90% !

Un processeur numérique réduit le bruit de fond dans les 2 sens de communication jusqu'à 90% (20 dB) pour assurer une communication de qualité en toutes circonstances (vent, bruit de moteur, etc.).

Autres caractéristiques

- Audio de 700 mW
- Récepteur GNSS (GPS, GLONASS, QZSS, SBAS)
- Étanchéité IPX7 (1 m pendant 30 mn)
- Autonomie* de 9h environ avec la batterie Lithium-Ion BP-285
- Fonction AquaQuake (éjection d'eau par infrasons pour sécher le haut-parleur)
- Fonctions "position request" et "position report"
- Microphones étanches en option (HM-165 ou HM-228)



Flash code

MICROPHONE

IPX7



Microphone haut-parleur étanchéité IPX7

HM-165

IPX7



Microphone haut-parleur compact étanchéité IPX7

HM-228

ANTENNES



Antenne flexible VHF 150-174 MHz type SMA

FA-SC59V



Adaptateur antenne J/BNC pour connexion extérieure

AD-98FSC

BATTERIE ET CHARGEURS



Batterie Li-Ion 7,2 V 1570 mAh (typ.)

BP-285



Chargeur rapide avec alimentation

BC-220



Chargeur rapide 6 postes avec alimentation

BC-214

CABLES




Cordon allume cigare pour chargeur individuel

CP-23L / 25H



Cordon alimentation 12 V pour chargeur individuel

OPC-515L



Cordon alimentation 12-20 V pour chargeur 6 postes

OPC-656

CLIP CEINTURE



Clip crocodile

MB-133

HOUSSE



Etui avec clip pivot

LC-ERFXX



Sangle en nylon

LC-ERSANGLE



Livré avec :
FA-SC59V,
BP-285,
BC-220
MB-133

Les  produits

- GPS intégré (IC-M323G uniquement)
- Fonction ASN
- Fonction AquaQuake™ (éjection d'eau)
- Disponible en noir ou blanc



GPS INTÉGRÉ
(IC-M323G uniquement)



Garantie de 3 ans !



IC-M323G blanche



(IC-M323G uniquement)

VHF MARINE FIXE
IC-M323

VHF MARINE FIXE AVEC GPS INTEGRE
IC-M323G



Flash code

Un rapport qualité-prix imbattable !

Étanchéité IPX7

Conçue pour résister aux environnements marins les plus extrêmes, la face avant de l'IC-M323 / G est étanche à l'eau de mer et à la pluie (norme IPX7, 1 m de profondeur pendant 30 mn).

Interface utilisateur conviviale

Prise en main facilitée évitant de consulter la notice d'utilisation. Pavé directionnel et touche de fonction contextuel. Ecran haute définition avec affichage matriciel permettant une grande visibilité des informations.

ASN Classe D incorporé*

Peu importe le canal utilisé, l'IC-M323 / G est équipée de deux récepteurs dont l'un est dédié au canal 70 afin de ne rater aucun appel ASN (Appel Sélectif Numérique).

*Pour la IC-M323 un récepteur GPS extérieur optionnel est nécessaire.

Récepteur GPS intégré (IC-M323G uniquement)

Cette fonction innovante, simplifie l'installation et permet de bénéficier des fonction GPS sans exiger d'antenne supplémentaire (recommandé pour les bateaux Open, où l'antenne aura une visibilité sans obstacle de la constellation GPS).

Bien sûr ce GPS intégré peut être inhibé par le menu au profit d'une antenne existante à relier au travers de la liaison NMEA0183, dans le cas où la VHF est installée à l'intérieur du bateau.

Autres caractéristiques

- Ecran rétroéclairé HD à matrice active
- Haut-parleur 4,5 W
- Fonction canal préférentiel et fonction balayage sélectif (TAG)
- Fonctions double et triple veille
- Fonction "AquaQuake™" : éjection d'eau par infrasons, pour "sécher" le haut-parleur
- Puissances de 25 W et 1 W
- Compatible MA-500TR (détails p.21).
- Compatible MarineCommander (détails p.26).

Fonctions "position request" et "position report"



Les fonctions "position request" et "position report" permettent d'échanger les coordonnées entre votre embarcation et les bateaux environnants. Leurs informations de position peuvent être transmises aux équipements de navigation embarqués au format NMEA0183 (radars, traçeurs, etc.).

La fonction "Polling request" vérifie la présence d'un bateau donné (si celui-ci est à portée d'émission).

Notre coup
de cœur !

Fonction
corne de brume



Flash code



Garantie
de 3 ans !

Option station déportée
HM-195GW (blanche)
HM-195G (noire) (p. 20)



VHF MARINE FIXE AVEC GPS INTEGRE IC-M423G

Un concentré de technologie !

Nouvelle interface très intuitive

Prise en main facilitée évitant de consulter la notice d'utilisation.
Pavé directionnel et touche de fonction contextuelle pour une manipulation intuitive.
Écran haute définition avec affichage matriciel pour une grande visibilité.

ASN Classe D incorporé

Pour une sécurité renforcée, l'IC-M423G est équipée de 2 récepteurs dont l'un est dédié au canal 70 afin de ne rater aucun appel ASN (Appel Sélectif Numérique).

Étanchéité IPX7 et AquaQuake™

Conçue pour résister aux environnements marins, la face avant de l'IC-M423G est étanche à l'eau de mer et à la pluie norme IPX7. La fonction AquaQuake™ permet l'éjection d'eau par infrasons, pour "sécher" le micro et le haut-parleur.

Réducteur de bruit actif

Un processeur numérique réduit le bruit de fond dans les 2 sens de communication jusqu'à 90% (20 dB) pour assurer une liaison idéale en toutes circonstances (vent, bruit de moteur, etc.).

Corne de brume et amplificateur de pont 10 W. Associée à un porte voix optionnel, l'IC-M423G permet de bénéficier d'une corne de brume automatique et d'un amplificateur de pont d'une puissance audio de 10 W.

Fonction RX

La fonction "RX" permet de basculer la réception VHF sur l'ampli de pont (hailer). Cette fonction exclusive "Icom" permet par exemple à un pêcheur de continuer à entendre la VHF très clairement quand il travaille hors de la timonerie.

Fonctions "position request" et "position report"

Les fonctions "position request" et "position report" permettent d'échanger les coordonnées entre votre embarcation et les bateaux environnants. Leurs informations de position peuvent être transmises aux équipements de navigation embarqués acceptant le format NMEA0183 (radars, traceurs, etc.).

La fonction "Polling request" vérifie la présence d'un bateau donné (si celui-ci est à portée d'émission).

Utilisation fluviale (ATIS) et canaux privés

L'IC-M423G peut être utilisée sur les voies navigables intérieures grâce à la fonction ATIS intégrée (nécessite une programmation). Il est également possible de programmer des canaux privés pour une utilisation par des professionnels (autorisation ANFR nécessaire).

Les + produits

- GPS intégré
- Fonction ASN
- Fonction suppression du bruit ambiant
- Corne de brume, amplificateur 10 W
- Station déportée série HM-195 (en option)
- Fonction AquaQuake™ (éjection d'eau)
- Canaux privés
- Disponible en blanc ou noir

Autres caractéristiques

- Connexion haut-parleur externe
- Jusqu'à 70 canaux privés
- Fonction canal préférentiel et fonction balayage sélectif (TAG)
- Fonctions double et triple veille
- Puissance de 25 W
- Compatible MA-500TR (détails p.21).
- Compatible MarineCommander (détails p.26).

Récepteur GPS intégré



Cette fonction innovante simplifie l'installation et permet de bénéficier des fonction GPS sans exiger d'antenne supplémentaire (recommandé pour les bateaux Open, où l'antenne aura une visibilité sans obstacle de la constellation GPS).

Garantie
de 3 ans !



HM-195SW



Flash code

Station déportée fournie d'origine :
HM-195B (noire) ou HM-195SW (blanche)



ASN CLASSE D
INCORPORÉ



GAIN PLACE



COMMANDMIC™



AQUAQUAKE™



IPX7
ÉTANCHE



REDUCTEUR DE
BRUIT ACTIF



COMPATIBLE
MA-500TR



COMPATIBLE
MARINECOMMANDER

VHF MARINE FIXE BLACK BOX IC-M400BB

Idéale pour les endroits confinés !

L'IC-M400BB est une VHF de type "Black Box". Elle trouvera sa place facilement dans un coffre de bateau open ou semi-rigide et sera pilotée directement par la station déportée HM-195B/SW disponible en noir ou blanc que vous pourrez enlever lorsque vous quittez le bateau ou pendant la période d'hivernage.

Station déportée HM-195 (fournie)

L'IC-M400BB fonctionne avec une station déportée (jusqu'à 18 m) disponible en noir (HM-195B) ou blanc (HM-195SW).

La VHF accepte une seule station déportée d'origine mais peut être utilisée avec 2 stations avec l'accessoire HM-195CMI (voir p.20).

Nouvelle interface très intuitive

Prise en main facilitée évitant de consulter la notice d'utilisation.

Pavé directionnel et touche de fonction contextuelle pour une manipulation intuitive. Ecran haute définition avec affichage matriciel pour une grande visibilité.

ASN Classe D incorporé

Pour une sécurité renforcée, l'IC-M400BB est équipée de 2 récepteurs dont l'un est dédié exclusivement au canal 70 afin de ne rater aucun appel ASN (Appel Sélectif Numérique).

Étanchéité IPX7 et AquaQuake™

Conçue pour résister aux environnements marins, la face avant de l'IC-M400BB est étanche à l'eau de mer et à la pluie norme IPX7. La fonction AquaQuake™ permet l'éjection d'eau par infrasons, pour "sécher" le micro et le haut-parleur.

Réducteur de bruit actif

Un processeur numérique réduit le bruit de fond dans les 2 sens de communication jusqu'à 90% (20 dB) pour assurer une liaison idéale en toutes circonstances (vent, bruit de moteur, etc.).

Corne de brume et amplificateur de pont 10 W. Associée à un porte voix optionnel, l'IC-M400BB permet de bénéficier d'une corne de brume automatique et d'un amplificateur de pont d'une puissance audio de 10 W.

Fonction RX

La fonction "RX" permet de basculer la réception VHF sur l'ampli de pont (hailer). Elle permet par exemple à un pêcheur de continuer à entendre la VHF très clairement quand il travaille hors de la timonerie.

Utilisation fluviale (ATIS) et canaux privés

L'IC-M400BB peut être utilisée sur les voies navigables intérieures grâce à la fonction ATIS intégrée (nécessite une programmation). Il est également possible de programmer des canaux privés pour une utilisation par des professionnels (autorisation ANFR nécessaire).

Les produits

- Encombrement réduit
- Fonction ASN intégrée
- Fonction suppression du bruit ambiant
- Corne de brume, amplificateur 10 W
- Fonction AquaQuake™ (éjection d'eau)
- Canaux privés
- Station déportée blanche ou noire

Fonctions "position request"* et "position report"

Les fonctions "position request" et "position report" permettent d'échanger les coordonnées entre votre embarcation et les bateaux environnants. Leurs informations de position peuvent être transmises aux équipements de navigation embarqués acceptant le format NMEA0183 (radars, traceurs, etc.).

La fonction "Polling request" vérifie la présence d'un bateau donné (si celui-ci est à portée d'émission).

Autres caractéristiques

- Connexion haut-parleur externe
- Fonction canal préférentiel et fonction balayage sélectif (TAG)
- Fonctions double et triple veille
- Puissance de 25 W
- Jusqu'à 70 canaux privés
- Compatible MA-500TR (détails p.21).
- Compatible MarineCommander (détails p.26).

Garantie de 3 ans !



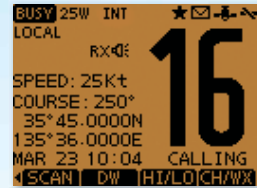
Flash code



AIS plotter



Liste des cibles



Canal et position



Option station déportée :
HM-195GW (blanche)
HM-195GB (noire) (p. 20)



VHF fixe avec récepteur AIS intégré compatible NMEA 2000™

L'IC-M506EUROPLUS offre des fonctionnalités avancées : AIS et ASN incorporés, enregistrement automatique des communications, réducteur de bruit, fonction AquaQuake™ pour l'éjection de l'eau, canaux privés, etc. Cette VHF est également compatible avec le protocole de communication NMEA2000 et peut être utilisée avec une station déportée optionnelle HM-195G.

Récepteur AIS intégré

Le récepteur AIS intégré permet de visualiser le trafic maritime directement sur l'écran. La fonction "AIS target call" permet de sélectionner facilement un appel individuel DSC.

Connectivité NMEA2000™

Avec les caractéristiques "plug-and-play" de ce protocole de communication, la VHF peut facilement être interfacée à un réseau existant ou à un autre équipement à la norme NMEA2000 (également compatible avec le protocole NMEA 0183 sauf pour AIS).

Corne de brume et amplificateur de pont 25 W

Associée à un porte voix optionnel, l'IC-M506EURO PLUS permet de bénéficier d'une corne de brume automatique et d'un amplificateur de pont d'une puissance audio de 25 W. Le porte-voix étant bidirectionnel, il est possible de communiquer avec une personne se trouvant sur le pont.

Étanchéité IPX8 "advanced"

Conçue pour résister aux environnements marins les plus extrêmes, cette VHF et la station déportée HM-195G sont étanches à l'eau de mer et à la pluie avec indice IPX8 "advanced" (1 m de profondeur pendant 60 mn).

AquaQuake™

La fonction AquaQuake™ permet l'éjection d'eau par infrasons, pour "sécher" le micro et le haut-parleur afin de permettre une audio optimale.

Fonction RX

La fonction "RX" offre la possibilité de basculer la réception VHF sur l'ampli de pont (hailer). Elle permet par exemple à un pêcheur de continuer à entendre la VHF très clairement quand il travaille hors de la timonerie.

Les + produits

- Récepteur AIS intégré
- Compatible NMEA 2000™
- Enregistrement des 2 dernières mn de conversation
- Calculateur anti-collision
- Étanchéité IPX8 "advanced"
- Réducteur de bruit actif
- Corne de brume, amplificateur 25 W
- Brouilleur de communications (en option avec carte scrambleur UT-112)

Enregistreur automatique



Cette VHF est équipée d'un enregistreur automatique des 2 dernières mn de communication. Cette fonction est idéale pour vérifier une information (bulletin météo, position d'un bateau, etc.).

VHF MARINE FIXE AVEC GPS ET AIS INTEGRÉS IC-M605EURO

Nouveauté 2017!



Mode jour



Mode nuit

Garantie
de 3 ans !



Flash code

RÉCEPTEUR
INTÉGRÉGRAND
ÉCRAN

COMMANDMIC™

RECEPTEUR AIS
INTÉGRÉ

NMEA 2000

REC
ENREGISTREMENTÉTANCHE "ADVANCED"
IPX8REDUCTEUR DE
BRUIT ACTIFPORTE-VOIX 30W
BIDIRECTIONNELSTATION
DÉPORTÉE

AQUA QUAKE™

DISTRESS
ASN CLASSE D
INCORPORÉCOMPATIBLE
MARINECOMMANDER

Prenez un longueur d'avance !

L'IC-M605EURO est la nouvelle référence des VHF marine fixes haut de gamme du marché !

Véritable centrale de communication, elle offre des fonctionnalités très étendues : AIS et ASN incorporés, récepteur GNSS intégré (GPS, GLONASS, SBAS), large écran couleur TFT à matrice active, enregistrement automatique des communications, réducteur de bruit pour une communication plus confortable, fonction AquaQuake™ pour éjection d'eau, canaux privés programmables, etc.

Cette VHF est également compatible avec le protocole de communication NMEA2000 et peut recevoir en option jusqu'à 3 stations déportées : microphones HM-229B / W ou stations déportées RC-M600.

Large écran LCD de 4,3" (100 x 60 mm)

L'afficheur couleur TFT offre une visualisation très conviviale.

Un mode jour et un mode nuit permettent une visibilité sans équivalence.

Interface utilisateur intuitive

Les informations du menu sont affichées au-dessus des touches multi-fonctions et la navigation dans les menus se fait de façon intuitive avec le sélecteur rotatif et les flèches haut et bas.

Les fonctions fréquemment utilisées sont regroupées au bas de l'écran et peuvent être personnalisées simplement avec les touches gauche et droite.

Enregistreur automatique

La VHF est équipée d'un enregistreur automatique des 2 dernières mn de communication. Cette fonction est idéale pour vérifier une information spécifique (bulletin météo, position d'un bateau, etc.).

Récepteur AIS incorporé

Le récepteur AIS offre la possibilité de visualiser le trafic maritime directement sur l'écran. La fonction "AIS target call" permet de sélectionner un appel individuel DSC.

Étanchéité IPX8 "advanced"

Conçue pour résister aux environnements marins, cette VHF et les stations déportées HM-229B / W sont étanches à l'eau et à la pluie selon l'indice IPX8 "advanced" (1 m de profondeur pendant 60 mn).

AquaQuake™

La fonction AquaQuake™ permet l'éjection d'eau par infrasons, pour "sécher" le micro et le haut-parleur.

Réducteur de bruit actif

Un processeur numérique réduit le bruit de fond dans les 2 sens de communication pour assurer une communication de qualité en toutes circonstances (vent, bruit de moteur, etc.).

Corne de brume et amplificateur de pont 30 W

Associée à un porte voix optionnel, l'IC-M605EURO permet de bénéficier d'une corne de brume automatique et d'un amplificateur de pont d'une puissance audio de 30W.

Le porte-voix étant bidirectionnel, il est possible de communiquer avec une personne se trouvant sur le pont.

Les produits

- Récepteur GNSS (GPS, GLONASS, SBAS) (avec antenne externe UX-241 livrée d'origine)
- Écran LCD 4,3" avec menu intuitif
- Possibilité de relier 3 stations déportées (fonction interphone)
- Récepteur AIS incorporé
- Connectivité protocole NMEA 2000™
- Enregistrement des 2 dernières mn de communications
- Étanchéité IPX8 "advanced"
- AquaQuake
- Réducteur de bruit actif
- Corne de brume et amplificateur 30 W
- Brouilleur de communications (en option avec carte scrambleur UT-112)

Connectivité protocole NMEA2000™



Avec les caractéristiques "plug-and-play" de ce protocole de communication, la VHF peut facilement être interfacée à un réseau existant ou à un autre équipement à la norme NMEA2000 (également compatible NMEA 0183). Cibles AIS en NMEA0183 et NMEA2000.



STATION DÉPORTÉE RC-M600



Flash code

Garantie
de 3 ans !

Le RC-M600 est une station déportée de la VHF principale IC-M605EURO.

Toutes les fonctionnalités disponibles sur la station centrale sont disponibles à partir du RC-M600.

Possibilité de départ

Cette station déportée est livrée avec un câble de contrôle OPC-2384 et un câble de 10 m OPC-2383.

En cas de besoin, il est possible de rajouter un câble supplémentaire de 10 m avec l'OPC-2377.

Étanchéité IPX8 "Advanced" et AquaQuake™

Conçue pour résister aux environnements marins, cette tête de contrôle est étanche à l'eau et à la pluie indice IPX8 (1 m de profondeur pendant 60 mn). La fonction AquaQuake™ permet l'éjection d'eau par infrasons, pour "sécher" le micro et le haut-parleur.

Autres caractéristiques

- Compatible fonctions ASN
- Écran LCD à matrice de points
- Connecteur haut-parleur externe
- Fonction Interphone entre la VHF et le ou les combinés

STATION DÉPORTÉE MICROPHONE HM-229 SERIE



Flash code



Le HM-229 est un combiné déporté.

Les fonctions principales de la VHF IC-M605EURO sont disponibles comme la corne de brume, l'émission, la réception, interphone, etc.

Interface utilisateur très intuitive

Pavé directionnel et touche de fonction contextuelle pour une manipulation intuitive.

Ecran haute définition avec affichage matriciel permettant une grande visibilité des informations.

Étanchéité IPX8 "Advanced"

Le combiné HM-229 SERIE bénéficie d'une étanchéité particulièrement adaptée au milieu marin (1 m de profondeur pendant 60 mn).

Autres caractéristiques

- Écran LCD à matrice de points
- Fonction Interphone entre la VHF et le ou les combinés
- Existe en noir (HM-229B) ou blanc (HM-229W)

Toutes les fonctions de votre VHF fixe au creux de votre main !

STATION DÉPORTÉE MICROPHONE HM-195G SERIE



Dépôts de fonctions

Le COMMANDMIC est une station déportée permettant de piloter les VHF fixes compatibles (jusqu'à 18 m avec 2 câbles optionnels OPC-1541).

Toutes les fonctions de la VHF, y compris l'appel de détresse, l'ASN, la corne de brume, ainsi que les fonctions émission, réception et interphone sont disponibles.

Interface utilisateur très intuitive

Pavé directionnel et touche de fonction contextuelle pour une manipulation intuitive.

Écran haute définition avec affichage matriciel permettant une grande visibilité des informations.

Étanchéité IPX7

Le combiné HM-195G bénéficie d'une étanchéité adaptée au milieu marin (1 m de profondeur pendant 30 mn).

Autres caractéristiques

- Compatible fonctions ASN (touche de détresse ASN à l'arrière du combiné)
- Écran LCD à matrice de points
- Connecteur haut-parleur externe 2 W
- Fonction Interphone entre la VHF et le ou les combinés
- Grand haut-parleur interne (45 mm) pour un rendu audio efficace
- Existe en noir (HM-195GB) ou blanc (HM-195GW)

VHF compatibles

IC-M423, IC-M423G, IC-M400BB et IC-M506EURO PLUS



HM-195GB
(noire)



HM-195GW
(blanche)



Flash code

Interface pour connexion de deux stations déportées HM-195 SERIE HM-195CMI

L'interface HM-195CMI est un boîtier compact (140 x 90 x 34 mm) qui permet de connecter 2 stations déportées série HM-195G sur votre VHF fixe.

Pour accroître la distance du dépôt (jusqu'à 18 m) il est possible d'utiliser des câbles rallonge (OPC-1541).

- 1 port pour la radio (IC-M400BB ou IC-M423 / G)
- 2 ports pour les 2 stations déportées série HM-195G
- 1 port E / S pour développements futurs

VHF compatibles

IC-M423, IC-M423G et IC-M400BB



IC-M423 / G



IC-M400BB



Flash code

TRANSPONDEUR AUTONOME AIS CLASSE B PACK-MA500TR (MA-500TR + MXG-5000S)

Prenez la mer en toute sécurité !

Transpondeur AIS Classe B destiné aux navires non SOLAS

- Fonctionne de façon autonome
Pas de PC ou de traceur nécessaire
- Puissance de 2 W
- Double réception simultanée de canaux AIS

Grand écran à matrice de points

- Affichage en temps réel de l'information sur le trafic maritime

Calculateur anti-collision

- Fonction CPA : Closest Point of Approach
- Fonction TCPA : Time to CPA
- Alarme collision
- Liste des cibles et liste des cibles dangereuses

VHF compatibles

IC-M323/G, IC-M423/G, IC-M400BB, IC-M506EURO PLUS

Autres caractéristiques

- Étanche IPX7 (sauf les connecteurs)
- GPS avec waypoints
- 3 voies NMEA0183 Entrée/Sortie pour communiquer avec les autres appareils de bord
- Connecteur alarme externe pour avertir le pont des risques de collision
- Fonction mode "furtif" (stop TX) : selon la législation dont dépend le bateau, l'installateur peut valider le mode "furtif" permettant de stopper momentanément l'émission, afin de ne plus être vu tout en voyant les autres
- Livré avec antenne GPS MXG-5000S



MA-500TR



MXG-5000S



Flash code

RÉCEPTEUR GPS MXG-5000S



Flash code

Récepteur GPS 12 canaux

- Tension d'alimentation de 4,75 à 5,25 V DC (fourni par l'équipement connecté)
- Température d'utilisation de -20°C à + 60°C.
- Humidité relative : moins de 95 % (à 35°C)
- Dimensions : 78 (d) x 96,5 (H) mm
- Poids (approx.) : 460 g
- Longueur du câble (approx.) : 10 m
- IPX6
- Récepteur GPS
- Fréquence 1575,42 MHz
- 12 canaux parallèles
- Codes : L1, code/A-C, SPS
- Compatibilité systèmes satellitaires : GPS, WAAS, EGNOS, MSAS
- Temps d'acquisition à froid (TTFF) : 40 sec (typique)

RÉCEPTEUR AIS MXA-5000

Prévention des collisions avec trafic des navires en temps réel !

Récepteur AIS deux canaux

Le MXA-5000 permet de recevoir deux canaux simultanément (canal 87 B 161,975 MHz et canal 88 B 162,025 MHz).

2 modes de sortie de données

Le MXA-5000 est doté de deux sorties de données :

- Un port RS-422 permettant la connexion à un périphérique externe, tel un radar marine ou un GPS traceur de cartes, acceptant la trame VDM.
- Un port, RS-232C permettant la connexion à un PC (logiciel AIS non fourni).

2 prises antenne "SPLIT"

En mode interfaçage avec une VHF, le MXA-5000 peut être directement raccordé sur l'antenne de la radio (une seule antenne nécessaire pour les deux équipements).

Multiplexage des données GPS

Lorsque le MXA-5000 est connecté à un récepteur GPS, les données de position telles que les trames RMC, GGA, GNS et GLL peuvent être combinées avec les données AIS (trame VDM).

Taille compacte

132 (l) x 34 (H) x 155 (P) mm hors étrier de fixation.



Flash code



VHF MARINE PORTABLE GMDSS POUR RADEAUX DE SURVIE PACK-GM1600E



Les produits

- VHF GMDSS (MED)
- Livré avec pile lithium et batterie
- Utilisable avec boîtier pile (option)

Garantie
de 3 ans !

L'ange gardien des mers !

La VHF IC-GM1600E est conçue pour répondre aux exigences de température, de choc thermique, de vibrations et de résistance aux chutes (hauteur de 1 mètre) déterminées par la norme GMDSS.

- Conforme aux normes IMO A.809 (19), A.694 (17) et IEC 61097-12.
- Étanchéité IPX7 (30 mn à 1 mètre de profondeur).
- Coque de l'appareil jaune haute visibilité
- Grand afficheur
- Accès direct au canal 16
- Indicateur de niveau de batterie



BATTERIES ET CHARGEURS



MICROPHONE

IPX7



Microphone haut-parleur fiche 4 pins étanchéité IPX8

HM-167

ANTENNE



Antenne flexible 156-163 MHz type J

FA-S61V

CLIP CEINTURE



Clip crocodile

MB-103Y

Batterie NI-CD 7,2 V 750 mAh (typ.)

BP-224

Batterie Li-Ion 7,4 V 980 mAh (typ.)

BP-252

Chargeur rapide avec alimentation

BC-162

Chargeur avec alimentation

BP-173 / BC-147SE

CABLES

Cordon alimentation 12 V avec pour chargeur individuel

OPC-515L

Cordon allume cigare pour chargeur individuel

CP-23L / 25H

Livré avec :
FA-S61V,
BP-234 et BP-252,
BC-173
BC-147SE,
MB-103Y



Flash code

VHF MARINE FIXE GMDSS CLASSE A GM600



**Nouveauté
2017!**

La sécurité pour les professionnels !



Notre coup de coeur !

Garantie de 3 ans !



(version Pack uniquement)



ASN CLASSE A INCORPORÉ



ÉTANCHE IPX7



10W

Photo de la GM600 sans convertisseur PS-310

Les produits

- VHF marine GMDSS (MED) (avec PS-310)
- Fonction ASN classe A
- Large écran TFT LCD couleur
- Affichage mode jour ou mode nuit
- Amplificateur audio 10 W

VHF GMDSS

En version PACK avec le convertisseur PS-310, cette VHF est conforme à la norme GMDSS (MED) selon la convention SOLAS pour les navires commerciaux à l'international.

ASN Classe A incorporé

Très complète, la VHF GM600 dispose d'un récepteur ASN dédié qui surveille en permanence le canal 70.

Ce récepteur est indépendant du récepteur principal. La fonction ASN multi-tâche permet d'afficher jusqu'à 7 messages reçus ou émis. Pendant que la fonction ASN multi-tâches est utilisée, le canal d'exploitation reste visible sur le côté droit de l'écran.

Interface utilisateur intuitive

Les informations du menu sont affichées au-dessus des touches multi-fonctions et la navigation dans les menus se fait de façon intuitive avec le sélecteur rotatif et les flèches haut et bas.

Les fonctions fréquemment utilisées sont regroupées au bas de l'écran et peuvent être personnalisées simplement avec les touches contextuelles.

Large écran LCD de 4,3" (100 x 60 mm)

L'écran couleur TFT offre un affichage très convivial.

Un mode jour et un mode nuit permettent une visibilité sans équivalence.

Haut-parleur intégré en face avant

Le haut-parleur situé en face avant (57 mm de diamètre) est étanche et permet d'offrir un son clair et fort.

La GM600 dispose également d'une sortie audio de 10 W permettant de connecter un haut-parleur externe optionnel.

Étanchéité IPX7

Conçue pour résister aux environnements marins les plus extrêmes, la face avant du contrôleur est étanche à l'eau de mer et à la pluie selon la norme IPX7 (1 m de profondeur pendant 30 mn).

Autres caractéristiques

- Sortie VDR (Vidéo Data Recorder)
- Compatible NMEA 0183 pour connexion GPS
- Compatible avec les nouveaux canaux marine (mise en service prévue courant 2017)
- Design élégant similaire à la BLU GM800

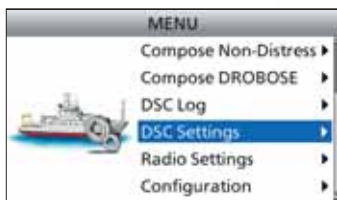


Mode jour

Mode nuit



Ecran mode ASN multi-tache



Menu intuitif

Deux versions disponibles :
12 V (PS-310#02) et 24 V (PS-310#01)



Flash code



Photo du PACK-GM600 livré avec convertisseur PS-310 (12 V ou 24 V) combiné HS-98, microphone HM-214V

BLU MARINE GMDSS CLASSE A GM800



MED

Nouveauté 2017!

Garantie
de 3 ans !



Partez pour les grands espaces !



Les + produits

- BLU marine GMDSS (MED)
- Fonction ASN classe A
- Large écran TFT LCD couleur
- Affichage mode jour ou mode nuit
- Encombrement réduit
- Amplificateur audio 10 W
- Puissance de 125 W

BLU GMDSS

La BLU marine GM800 est conforme à la norme GMDSS (MED) selon la convention SOLAS pour les navires commerciaux à l'international. En version PACK, elle est livrée avec le combiné HS-98 et le coupleur automatique d'antenne AT-141.

ASN Classe A incorporé

Cette BLU dispose d'un récepteur ASN dédié qui surveille en permanence les 6 canaux de détresse. Ce récepteur est indépendant du récepteur principal. La fonction ASN multi-tâches vous permet d'afficher jusqu'à 7 messages reçus ou émis.

La GM800 est également capable de relayer un appel de détresse.

Interface utilisateur intuitive

Les informations du menu sont affichées au-dessus des touches multi-fonctions et la navigation dans les menus se fait de façon intuitive avec le sélecteur rotatif et les flèches haut et bas.

Les fonctions fréquemment utilisées sont regroupées au bas de l'écran et peuvent être personnalisées simplement avec les touches gauche et droite.

Large écran LCD de 4,3" (100 x 60 mm)

L'écran couleur TFT offre un affichage très convivial.

Un mode jour et un mode nuit permettent une visibilité sans équivalence.

Haut-parleur intégré en face avant

Le haut-parleur intégré en face avant (57 mm de diamètre) est étanche et délivre un son clair et fort.

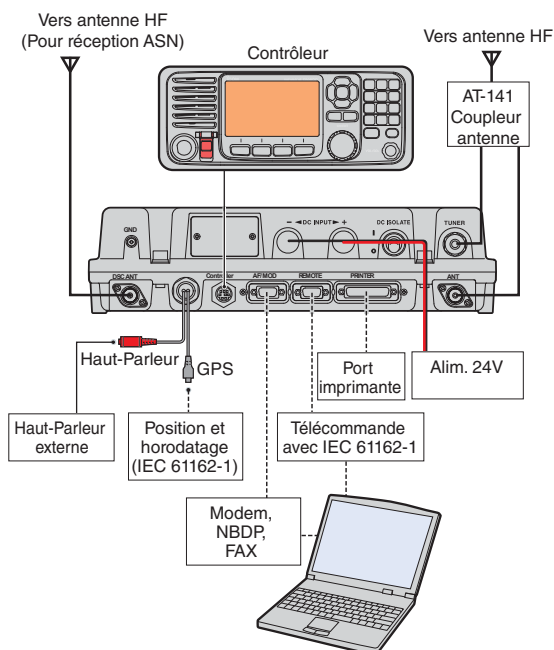
La GM800 dispose également d'une sortie audio de 10 W permettant de connecter un haut-parleur externe optionnel.

Étanchéité IPX7

Conçue pour résister aux environnements marins les plus extrêmes, la face avant du contrôleur est étanche à l'eau de mer et à la pluie selon la norme IPX7 (1 m de profondeur pendant 30 mn).

Autres caractéristiques

- Compatible NMEA 0183 pour connexion GPS
- Puissance de 125 W
- Convertisseur 24 V DC / DC incorporé
- Design élégant similaire à la VHF GM600



Flash code



Photo du PACK-GM800 livré avec combiné HS-98, berceau de montage MB-108 et coupleur automatique d'antenne AT-141

BLU MARINE CLASSE E PACK-M801E



Garantie
de 3 ans !

Pack BLU marine avec ASN Classe E

ASN incorporé, Classe E

L'IC-M801E répond aux normes Classe E (navires non-SOLAS).

Large écran LCD et clavier numérique

Il est possible d'afficher sur l'écran LCD plus de 24 caractères sur 9 lignes et ainsi accéder à de nombreuses informations (canal, nom, coordonnées ASN, heure, position, etc.).

Traitement numérique du signal

Grâce au processeur DSP intégré (filtre FI contrôlé numériquement), aucun filtre optionnel n'est nécessaire.

L'IC-M801E est compatible pour les applications mail, météo, etc.

Version 12 V

L'IC-M801E, associée à un modem, est disponible en version 12 V seulement. Un convertisseur DC-DC (isolé à la masse) incorporé fournit une alimentation 13,6 V DC stabilisé.

Accordeur automatique d'antenne

L'AT-141 est une boîte d'accord automatique permettant de raccorder l'antenne (fouet, hauban, pataras, etc.).

La boîte d'accord peut être "by-passée" automatiquement ou manuellement en cas de nécessité.

Puissance de 125 W*(PEP)

La puissance de 125 W de cette BLU permet d'effectuer des communications longues distances sans risque de surchauffe de l'appareil. Le châssis en aluminium permet à la radio de rester à une température normale même pendant une période de longue utilisation.

* 85 W PEP entre 1,6 et 3,999 MHz

Autres caractéristiques

- Réception en continu de 0,5 à 29,999 MHz
- Connecteur GPS
- Connecteur IEC61162-1 pour contrôle par PC
- Connecteur imprimante
- Connecteur D-SUB

Compatible avec modems pactors pour email au travers de providers tel que Sailmail, Airmail, etc.



Flash code



Photo du PACK-M801E livré avec combiné HS-98, pupitre de commande RC-25E, haut-parleur SP-24, coupleur automatique d'antenne AT-141 et câbles



Maîtrisez votre route, vos communications et votre

Présentation du système

Le MarineCommander est un équipement de navigation marine évolutif, intégrant dans un seul système, plusieurs modules complémentaires : sondeur, radar, transpondeur AIS, VHF fixe.

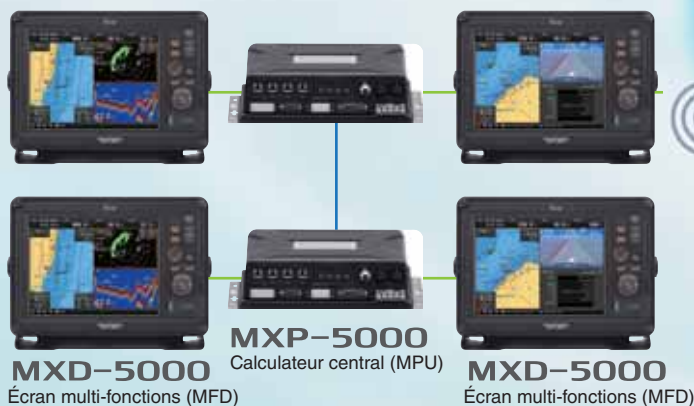
Connexion double écran Connectez jusqu'à 4 écrans sur le système

Le Marine Commander permet de connecter simultanément deux écrans multi-fonctions à un calculateur central (MXP-5000). Les modules connectés partagent leurs données, y compris les données cartographiques*, de radar ou de sonde, entre les écrans connectés qui fonctionnent de manière autonome. Chaque écran multi-fonctions peut être installé jusqu'à une distance de 20 m** du calculateur central.

L'interconnexion de deux calculateurs MarineCommander permet même de brancher jusqu'à quatre écrans multi-fonctions pour le partage des différents modules (sondeur, radar, etc.).

*Une carte nécessaire par calculateur.

**Jusqu'à trois prolongateurs de câble d'écran EX-3187 peuvent être connectés.



Flash code



Dimensions réduites et installation simplifiée

La faible épaisseur (à peine 69,2 mm) et la légèreté (3,6 kg) de l'écran multi-fonctions (MXD-5000) facilitent l'installation encastrée. Sa parfaite étanchéité à l'immersion (norme IPX7) le protège contre toute infiltration d'eau. L'écran est connecté au calculateur central (MXP-5000) par un seul câble (alimentation et données).



Étanchéité IPX7

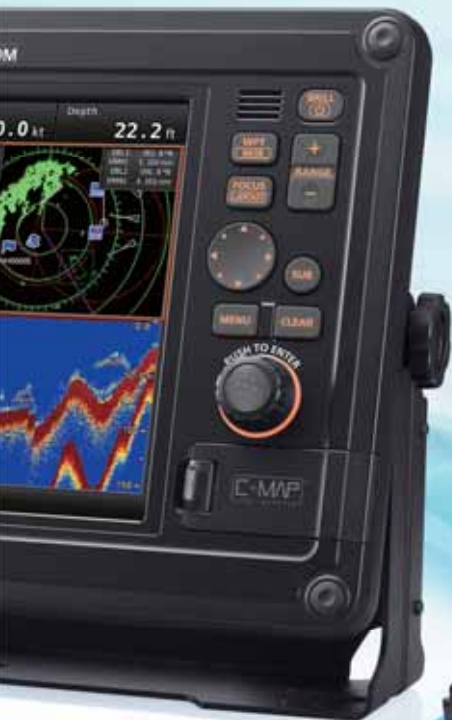
Écran lisible en plein soleil

L'écran LCD 12,1 pouces (MXD-5000), couleur haute luminosité 900 cd/m² (résolution de 800x600 pixels), protégé par un verre antireflet offre un affichage clair et parfaitement net même en plein soleil ! La palette de couleurs est réglable pour les modes jour et nuit.



Écran avec surface antireflet

re navigation !



Radar Marine 4 kW

Le radar MXR-5000R/T offre une «discrimination» claire des cibles. Les waypoints et les cibles AIS peuvent être superposés à l'image radar. Le radar facilite la prévention des abordages et améliore significativement la sécurité en mer.

L'image radar peut être superposée à la même échelle sur l'écran du traceur de cartes facilitant ainsi la détection des objets dangereux.



Écran radar



L'écran du traceur de cartes affiche le détail des cibles ATA

Compatible C-MAP™ MAX

Le MarineCommander est compatible avec les cartes C-MAP™ MAX de JEPPESEN enregistrées sur cartouches SD*.

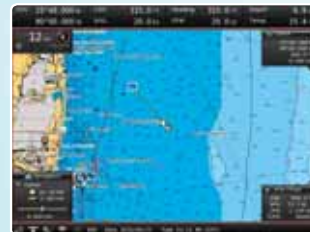
Cet équipement se distingue notamment par son exceptionnelle vitesse de rafraîchissement d'affichage.

Les cartes CMAP™ MAX permettent la création d'une alarme de zone de garde, le contrôle de route et un affichage en perspective.

Elles intègrent également une base de données des ports pour une navigation sûre et simplifiée. *Cartes de navigation non fournies d'origine.



Vue en perspective (affichage panoramique)

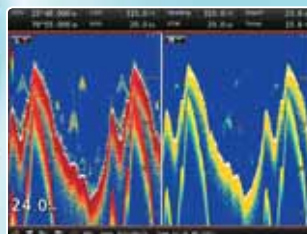


Traceur de cartes

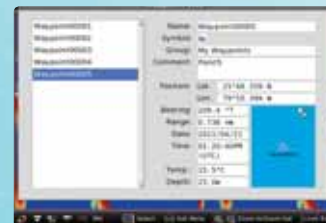


Sondeur 600 W / 1 kW

Le sondeur MXF-5000 offre une fonction sondeur bi-fréquences 50 et 200 kHz de très haute qualité qui renforce la capacité de «discrimination» des cibles et facilite la traque du poisson.



Écran double fréquence



Le waypoint enregistre la profondeur et la température de l'eau

Fonction Waypoint

Quand il est associé au module sondeur MXF-5000, le MarineCommander enregistre les données de waypoints en incluant les données de profondeur et de température.

Récepteur GPS MXG-5000S

Le MXG-5000S est un récepteur GPS 12 canaux avec corrections différentielles WAAS, EGNOS et MBAS.

Ce récepteur étanche IPx6 fournit des données de position d'une très grande précision.



Récepteur GPS MXG-5000S

Connecteur USB

L'écran multi-fonctions est équipé d'une prise USB permettant de sauvegarder les différentes données (waypoint, trace et route, données mémoires).

Ces dernières peuvent ainsi facilement être importées dans un autre MarineCommander ou un PC.



Lecteur de carte SD et port USB (ci-dessus)

MODEM "Boite noire" VHF ou UHF
IC-F5122DD / F6122DD

Le modem de la mer !



IC-F5122DD #13 (VHF)
 IC-F6122DD #13 (UHF)

Modem transparent

Ces "BLACK BOX" permettent de transmettre des données au choix, selon la programmation, vers une identité précise, un groupe ou encore à l'ensemble du parc.

Protocoles IP ou RS-232

La connexion IP s'établit en TCP sur le port de son choix, le 23 (Telnet) étant proposé par défaut.

Une fois connecté, le fonctionnement est alors similaire à celui de la liaison série RS-232.

Il est possible de mixer les protocoles : postes avec liaison IP pour les bases, postes avec liaison série pour les points distants, etc.

Cryptage des transmissions

Pour plus de sécurité, ces radios modem intègrent un cryptage des transmissions (510 codes possibles)

Gestion intelligente du buffer de réception de données

Il est possible d'envoyer 1200 caractères d'un seul bloc sans perte et sans gestion de flux.

Pour l'envoi de données importantes (au-delà de 1024 octets), il est possible d'activer la fonction de gestion de flux. (XON/XOFF ou CTS/RTS).

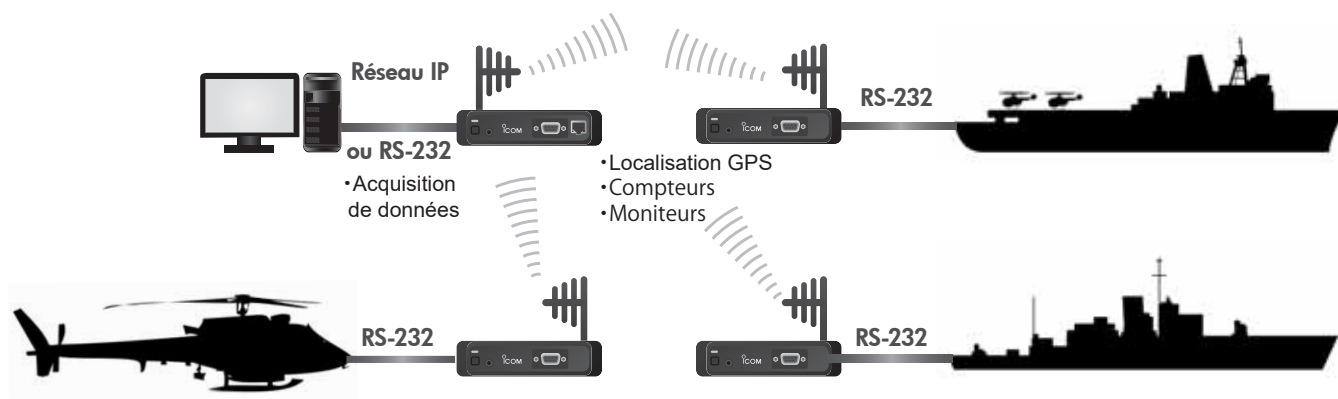
Dans ce mode, la transmission est déclenchée dès la réception du premier caractère et se maintient tant qu'il y a des données dans le buffer (transmission plus rapide que le fonctionnement par blocs qui attend un caractère de fin ou la fin des données pour commencer à émettre).

Deux vitesses de transmission de données

- 4800 bauds avec un espacement de canal de 6,25 kHz
- 9600 bauds avec un espacement de canal de 12,5 kHz

EXEMPLES D'APPLICATION

- Gestion de parc éolien
- Envois de pattern de recherche
- Envois de Waypoints/routes
- Envois de données de Navigation
- Gestion de flotte
- Surveillance de barge
- Surveillance de ferme marine
- Monitoring distant en milieu aquatique
- Etc.



La VHF portable aviation pour utilisation embarquée !

Usage maritime conforme à la réglementation ANFR

Portatif avec fréquences aviation dédiées (121,500 MHz et 123,100 MHz) destiné à un usage maritime embarqué pour navire sous pavillon français (2 canaux avec identification alphanumérique à 6 caractères).

Touche d'accès direct pour la fréquence de détresse (121,5 MHz).

Étanchéité IPX4 (projections d'eau)

Conçus pour une utilisation par tous les temps notamment en cas d'intempérie.

Fonction "Flip-flop"

Permet de basculer par simple pression d'une touche entre les deux fréquences.

Prise d'alimentation externe

Cette prise jack permet une utilisation pendant la charge au travers du CP-20 (convertisseur 12-24V vers 11V).

Autres caractéristiques

- Fonction "side tone" permettant de connecter sur la radio un casque aviation standard avec un adaptateur de casque optionnel, OPC-499
- Espacement des canaux de 8,33 et 25 kHz

**Agréé
DGAC**



BATTERIE ET CHARGEURS



Batterie NI-MH 7,2 V
1650 mAh (typ.)

BP-210N



Chargeur rapide
avec alimentation

BC-144N



Convertisseur entrée
11-24 V sortie 11 V
avec prise
allume-cigare

CP-20



Flash code

CABLE



Adaptateur pour
casque aviation

OPC-499

CASQUE



Casque antibruit
avec PTT

HS-ALPROA6

ANTENNE



Antenne flexible
VHF 118-136 MHz
type BNC

FA-B02AR

HOUSSE



Etui avec clip pivot

LC-ERFFX



Sangle en nylon

LC-ERSANGLE

CLIPS CEINTURE



Clip crocodile

MB-103



Clip crocodile rotatif

MB-86



Livré avec :
FA-B02AR, BP-210N,
BC-167SD, CP-20, MB-103

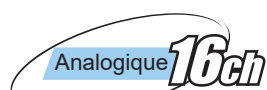
Ces portatifs radio de type talky-walky sont idéals pour garder le contact avec ses proches. Ils fonctionnent sur des fréquences UHF libres d'utilisation (pas de taxe) et permettent des communications jusqu'à 2 km*. Leur étanchéité IP67 est particulièrement adaptée au milieu maritime.

*Selon les conditions de propagation (dépend de la météo, de l'environnement, etc.)

PORTATIF SANS LICENCE ANALOGIQUE IC-F29SR

Ces portatifs très simples d'utilisation, permettent des communications en mode analogique seulement (PMR446).

Ils peuvent être utilisés dans de nombreuses configurations : (sortie en groupe, contact entre les personnes à terre et l'équipage, organisation de manifestations, etc.)



SANS LICENCE

Les produits

- Grande autonomie d'environ 21 h (avec BP-279)
- 16 canaux analogiques (8 fréquences)



IC-F29SR



Flash code

PORTATIF SANS LICENCE NUMERIQUE / ANALOGIQUE IC-F29DR

Ces portatifs dotés des mêmes caractéristiques que la version analogique (IC-F29SR) offrent des fonctionnalités supplémentaires en mode numérique : portée plus importante, meilleure confidentialité des communications radio, optimisation de la qualité de la communication en milieu bruyant, nombre de canaux 2 fois importants (16 canaux analogiques et 16 canaux numériques), etc .



SANS LICENCE

Les produits

- Grande autonomie d'environ 26 h (avec BP-280)
- 16 canaux numériques (16 fréquences)
- 16 canaux analogiques (8 fréquences)
- Filtrage numérique pour une meilleure qualité audio



IC-F29DR



Flash code

Fonctions communes IC-F29SR / F29DR

Simple d'utilisation

Munis simplement de 2 rotateurs pour sélectionner le canal et régler le volume, la prise en main est simple et immédiate !

Il suffit d'appuyer sur le bouton PTT pour passer en émission.

Étanches à l'eau et à la poussière (IP67)

Ces portatifs offrent une étanchéité IP67 (1 m de profondeur pendant 30 mn). Ils répondent également à la norme MIL-STD 810 permettant de l'utiliser dans des conditions difficiles.

Qualité audio optimisée

Ces équipements sont adaptés à des utilisations dans tous les environnements, notamment en milieux bruyants grâce à une puissance audio de 800 mW et un grand haut-parleur de 36 mm. Le filtrage numérique apporté par le modèle IC-F29DR offre encore plus de confort d'écoute.

Fonction "Call-Ring" : Appel de groupe

L'identité numérique permet de lancer des appels de groupe par une sonnerie. La mélodie peut être modifiée simplement depuis le poste par une combinaison de touches et en tournant le sélecteur de canal.

Fonction main libre (vox)

Avec les casques optionnels HS-94LWP ou HS-95LWP, le portatif peut fonctionner en main libre (pour utilisation avec IC-F29SR, le power-save doit être désactivé par programmation).

Annonce vocale du canal et du mode

A chaque nouvelle sélection de canal ou de mode (analogique ou numérique), une synthèse vocale en anglais annonce le changement d'état.

Fonction Smart-Ring : accusé de réception

Cette fonction ingénieuse permet de faire sonner le poste appelé mais également le poste appelant pour lui indiquer que son interlocuteur est dans la zone de couverture lui garantissant la possibilité de communiquer avec lui (analogique uniquement).

ACCESSOIRES IC-F29SR & IC-F29DR

BATTERIES ET CHARGEURS



Batterie Li-Ion
7,2 V
1570 mAh (typ.)

BP-279



Batterie Li-Ion
7,2 V
2400 mAh (typ.)

BP-280



Chargeur rapide
avec alimentation

BC-213



Chargeur rapide
6 postes
avec alimentation

BC-214

MICROPHONES



IP67

Microphone
haut-parleur
étanche IP67

HM-168LWP



Microphone haut-
parleur compact avec
bouton d'alarme
et jack 3,5 mm
pour oreillette

HM-SR29580

CABLES



Pack comprenant le
cordon de program-
mation et le logiciel
de programmation

**PACK-PROG
F29SR / DR**




Cordon allume
cigare pour chargeur
individuel

CP-23L / 25H



Cordon alimentation
12 V avec pour
chargeur
individuel

OPC-515L



Cordon alimentation
12-20V pour
chargeur 6 postes

OPC-656

HOUSSE



Etui cuir avec clip
pivot et bandoulière

LC-ERF1000PIVO

CLIP CEINTURE



Clip crocodile

MB-133



IC-F29SR livré avec :
BP-279,
BC-213,
MB-133

IC-F29DR livré avec :
BP-280,
BC-213,
MB-133

ACCESSOIRES IC-F29SR & IC-F29DR

CASQUES



MICROPHONES OREILLETES



OREILLETES



KIT OREILLETES



UHF "ONBOARD"

ICOM propose une gamme complète de produits compatibles à la réglementation UHF "ONBOARD" (norme EN 300 720-2). Ces équipements sont destinés aux communications à bord sur fréquences UHF dédiées (6 fréquences simplex et 3 fréquences duplex). Ils sont utilisables sans licence et délivrent une puissance de 2 W.

RELAIS "ONBOARD" UHF IF-FR6100D220VM

UHF
ONBOARD
EN 300 720-2

Le relais à usage "ONBOARD"

- Conforme à la réglementation des communications UHF "ONBOARD" (norme EN 300 720-2)
- 3 fréquences duplex UHF "ONBOARD"
- Puissance de 2 W
- Ecran 12 caractères
- Mode "base" avec haut-parleur en face avant et prise microphone
- Hauteur de 2 U pour montage en rack 19"
- Connecteur accessoires (D-sub 25 broches) pour la connexion de périphériques externes (interface téléphonique en mode analogique, modem, interface informatique)
- Compatible mode analogique et numérique 6,25 kHz (norme dPMR)
- Possibilité de transmettre l'indicatif du relais (CW)
- Reprogrammable en relais analogique 25 W pour une utilisation PMR sous licence



Flash code

3 fréquences duplex

Relais RX	Relais TX
467,525 MHz	457,525 MHz
467,550 MHz	457,550 MHz
467,575 MHz	457,575 MHz



PORTATIF MARINE "ONBOARD" UHF IC-F61M



Flash code

Portatif analogique "ONBOARD"

Conforme à la réglementation des communications UHF "ONBOARD" (norme EN 300 720-2)

Le portatif IC-F61M a été spécialement développé pour les radiocommunications à bord. L'IC-F61M offre 9 canaux UHF "ONBOARD" préprogrammés (6 canaux simplex et 3 canaux duplex espacement de 25 kHz).

Étanchéité à la poussière et à l'eau selon la norme IP67

L'IC-F61M est totalement étanche à la poussière et à l'eau suivant la norme IP67.

Il résiste à l'immersion à 1 m de profondeur pendant 30 mn. Son étanchéité à la poussière empêche toute pénétration de particules dans l'appareil.

Fonction Vibreur

À réception d'un code 5 tons préprogrammé, la radio vibre pour avertir l'opérateur. Le mode de vibration est également programmable (4 modes, émis une seule fois ou répété).

Enregistreur vocal de 8 mn

L'enregistreur vocal enregistre les appels entrants jusqu'à une durée maximale de 8 mn (ou 48 appels d'une durée d'enregistrement respective de 10 sec.).

À réception d'un code 5 tons pré programmé, l'enregistreur vocal démarre automatiquement l'enregistrement du message.

Autres caractéristiques

- Puissance audio 700 mW
- Dimensions compactes (56 (l) x 97 (H) x 36,4 (P) mm)
- Batterie Lithium-Ion en standard (BP-274)
- Multi-signalisations incorporées (5 tons, CTCSS, DTCS)
- Microphone étanche en option (HM-169)
- Compatible avec chargeur rapide individuel BC-190 et chargeur rapide 6 postes BC-121N (prévoir 6 adaptateurs AD-100 et une alimentation BC-157S)
- Livré en standard sans chargeur

**UHF
ONBOARD**
EN 300 720-2



VIBREUR

700 mW SORTIE AUDIO

**ENREGISTREUR VOCAL
8 minutes**

**APPEL SELECTIF
CTCSS, DTCS, 5-Tons**



Livré avec :
FA-S27U,
BP-274,
MB-98

6 canaux Simplex	3 canaux duplex	
RX et TX	RX	TX
467,525 MHz	467,525 MHz	457,525 MHz
467,550 MHz	467,550 MHz	457,550 MHz
467,575 MHz	467,575 MHz	457,575 MHz
457,525 MHz		
457,550 MHz		
457,575 MHz		

PORTATIF MARINE "ONBOARD" UHF IF-F2000DM

**Nouveauté
2017!**

Portatif numérique "ONBOARD"

Conforme à la réglementation des communications UHF "ONBOARD" (norme EN 300 720-2)

Le portatif IF-F2000DM est destiné aux communications à bord.

Cette radio permet des communications analogiques et numériques sur 16 canaux UHF préprogrammés, sur les 9 fréquences UHF "ONBOARD" :

- En analogique : 6 canaux simplex et 3 canaux duplex
- En numérique : 6 canaux simplex et 1 canal duplex

Qualité audio optimisée

Ce portatif est adapté pour les utilisations dans tous les environnements, y compris en milieux bruyants grâce à une puissance audio de 800 mW.

En mode numérique le filtrage audio offre encore un plus grand confort de communication.

Étanchéité à la poussière et à l'eau selon la norme IP67

L'IF-F2000DM est totalement étanche à la poussière et à l'eau suivant la norme IP67. Il résiste à l'immersion à 1 m de profondeur pendant 30 mn. Son étanchéité à la poussière empêche toute pénétration de particules dans l'appareil.

Compact et robuste

Cet équipement est le compagnon idéal des professionnels pour les communications à bord avec un encombrement réduit, un poids plume de 260 g, une conformité à la norme MIL-STD810 et une étanchéité IP67 !

**UHF
ONBOARD**
EN 300 720-2



Livré avec :
FA-SC57U et FA-SC73US,
BP-280,
BC-213
MB-133



Flash code

ACCESSOIRES IF-F2000DM

BATTERIES ET CHARGEURS



Batterie Li-Ion
7,2 V
1570 mAh (typ.)

BP-279



Batterie Li-Ion
7,2 V
2400 mAh (typ.)

BP-280



Chargeur rapide
avec alimentation

BC-213



Chargeur rapide
6 postes
avec alimentation

BC-214

CABLE ANTENNES



Cordon allume
cigare pour chargeur
individuel

CP-23L / 25H



Antenne longue
440-470 MHz
Antenne courte
450-490 MHz
type SMA

FA-SC57U
FA-SC73US

CASQUES



Casque contour de
nuque avec micro
flexible et boîtier
PTT

HS-SR29261



Casque contour
de tête avec micro
flexible et boîtier
PTT cravate

HS-SR29264



Casque contour de
nuque avec micro
flexible (connecteur
étanche IP67)

HS-95LWP



Oreillette avec micro
flexible (connecteur
étanche IP67)

HS-94LWP

HOUSSE



Etui cuir avec clip
pivot et bandoulière

LC-ERF1000PIVO

MICROPHONES OREILLETTES



Microphone cravate
avec oreillette contour
d'oreille

EP-SR29259




Microphone cravate
avec oreillette contour
d'oreille et contour
d'oreille fermé

EP-SR29134



Microphone cravate
avec oreillette tube
translucide "bodyguard"
avec prise à vis

EP-SR29189



Microphone cravate
avec oreillette
tube translucide
"bodyguard"

EP-SR29248



Microphone cravate
avec oreillette

HM-153LA

MICROPHONES



Microphone
haut-parleur avec
récepteur GPS
étanche IP67

HM-171GPW



Microphone
haut-parleur
étanche IP67

HM-168LWP



Microphone haut-
parleur compact avec
bouton d'alarme
et jack 3,5 mm
pour oreillette

HM-SR29580

CLIP



Clip crocodile

MB-133

OREILLETTES



Oreillette avec cordon
extensible et tube
translucide "Bodyguard"

EP-SR29206



Oreillette avec tube
translucide "Bodyguard"

EP-SR29236



Oreillette avec cordon
extensible et contour
d'oreille

EP-SR29148



Oreillette avec cordon
extensible et contour
d'oreille fermé

EP-SR29149



PORTATIF DE BORD UHF ATEX IC-F420DEX M

**Nouveauté
2017!**

Communications en environnement explosible !

La série IC-F420DEX M a été spécialement conçue pour offrir des communications numériques dans les environnements explosibles avec une classification **ATEX IIC T4**.

Elle est également conforme à la réglementation des communications UHF "ONBOARD" (norme EN 300 720-2)

Certifications ATEX et IEC

IEC :

Exploitation minière : Ex ib I Mb

Gaz : Ex ib IIC T4 Gb

Poussière : Ex ib IIIC T110°C Db

$-20^{\circ}\text{C} \leq \text{Ta} \leq +55^{\circ}\text{C}$

IEC 60079-0 (2011), IEC 60079-11 (2011)

ATEX : IIC T4

Exploitation minière : I M2 Ex ib I Mb

Gaz : II 2G Ex ib IIC T4 Gb

Poussière : II 2D Ex ib IIIC T110°C Db

$-20^{\circ}\text{C} \leq \text{Ta} \leq +55^{\circ}\text{C}$

EN 60079-0 (2012), EN 60079-11 (2012)

Fonctions homme mort (PTI), alarme manuelle et "Lone Worker" en standard

- Fonction "homme mort (PTI) : permet d'envoyer un appel de détresse automatiquement lorsque le portatif est en position horizontale pendant un certain temps (programmable).
- Fonction alarme manuelle : un bouton rouge situé sur le dessus de l'appareil permet d'envoyer immédiatement un appel de détresse en cas de problème.
- Fonction "lone worker" : permet de veiller à la sécurité de l'utilisateur en envoyant un signal de détresse lorsque la radio n'est pas utilisée pendant une certaine période (programmable).

Communications mixtes analogiques et numériques

La série IC-F420DEX M permet des communications en mode analogique mais également en mode numérique conformes à la norme européenne dPMR (mode 2).

Étanche à la poussière et à l'eau selon la norme IP67

La série IC-F420DEX M a été spécialement conçue pour une utilisation en milieu difficile.

Cet équipement est conforme à la norme d'étanchéité IP67 : protection éléments solides 6, protection liquides 7 (1 m de profondeur pendant 30 mn).

Nombreuses fonctions programmables :

Appel individuel ou de groupe, appel d'urgence, fonctions homme mort (PTI) et "Lone worker", Scrambler numérique, fonctions Stun, Revive, Kill, power ON/OFF status call, PTT ID, CC (Code Canal), etc.

Autres caractéristiques

- 16 canaux mémoire avec annonce vocale du canal
- 3 touches programmables (dont le bouton rouge d'urgence)
- 2-Tons, 5-Tons, CTCSS et DTCS
- Transmission BIIS 1200 PTT ID
- Système de voting
- DTMF
- Jusqu'à 21 heures d'autonomie* avec batterie BP-277EX
- Microphone étanche HM-203EX (en option)

*Utilisation standard avec ratio TX (Hi) / RX / Veille = 5 / 5 / 90.

ATEX protection minière

I	M2	Ex	ib	I	Mb	Mb = Niveau de protection minière : Haute protection
						I = Protection pour les groupes miniers : Méthane
						ib = Mode de protection : sécurité intrinsèque
						Ex = Matériel antidéflagrant (ATEX)
						M2 = Doivent être éteints en cas de grisou
						I = Groupe I, Mine

ATEX protection gaz

II	2	G	Ex	ib	IIC	T4	Gb	Gb = Niveau de protection GAZ : Haute protection
								T4 = Température de surface inférieure à 135 °C
								IIC = Protection GAZ : Acétylène, Hydrogène
								ib = Mode de protection : sécurité intrinsèque
								Ex = Matériel antidéflagrant (ATEX)
								G = Gaz, vapeur et brouillard
								2 = Niveau de protection élevé en zone 1(gaz)
								II = Groupe II, autres zones (non-minier)

ATEX protection poussière

II	2	D	Ex	ib	IIIC	IP6x	T110°C	Db	Db = Niveau de protection poussière : Haute protection
									T110°C = La température maximale de surface
									IP6x = protection contre la poussière
									IIIC = groupe poussière : conductrice ($R_{s10} \leq 0\text{m}$)
									ib = Mode de protection : sécurité intrinsèque
									Ex = Matériel antidéflagrant (ATEX)
									D = Poussière
									2 = Niveau élevé de protection en zone 21 (poussière)
									II = Groupe II, autres zones (non-minier)



**UHF
ONBOARD**
EN 300 720-2



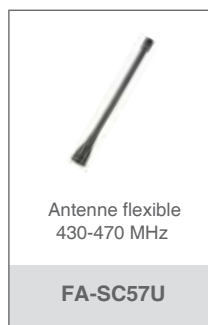
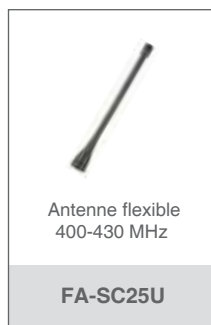
IC-F420DEX M (UHF)

Assurez-vous auprès de votre revendeur que la classification ATEX et IECEx des équipements permet une utilisation sur votre site.



Flash code

ANTENNES



BATTERIE ET CHARGEUR



Le chargeur BC-212EX ne doit pas être utilisé dans un environnement explosif.

MICROPHONE



CABLE



CLIP CEINTURE



HOUSSE



Livré avec :
FA-SC57U,
BP-277EX,
BC-212EX
MB-94EX



Flash code



VHF MARINE PORTABLE ATEX IC-M87 ATEX

Communications en environnement explosible !

Cette VHF permet d'assurer des communications en environnements explosibles avec une classification **ATEX IIA T3**.

Très compacte et 100% étanche

Avec des dimensions réduites et un poids de 280 g (avec BP-227AX), l'IC-M87 ATEX est une des plus petites et plus légères radios marine totalement étanche à la poussière et à l'eau (Niveau d'étanchéité IP67).

Grande autonomie

La batterie Lithium-Ion (BP-227AX) fournie d'origine offre une autonomie de plus de 20 heures, soit presque deux fois plus qu'une batterie Ni-Cd classique et conserve la charge trois fois plus longtemps. Elle peut être utilisée en environnement explosible. Il n'est plus nécessaire d'attendre une décharge complète de la batterie avant de la mettre en charge (pas d'effet mémoire).

Il est également possible d'alimenter la VHF avec un boîtier piles optionnel (BP-226) pour une utilisation d'urgence non ATEX.

Fonction brouillage en standard

Le portatif IC-M87 ATEX offre en standard un brouillage des communications avec un dispositif à inversion de fréquence pour une plus grande confidentialité.

Canaux privés terrestres (PMR)

L'IC-M87 ATEX, avec 22 mémoires terrestres programmables (bande de fréquences 146 –174 MHz) et les signalisations CTCSS et DTCS, peut parfaitement communiquer avec un parc de portatifs professionnels sur des fréquences PMR (sans 5 tons).

		Classes de températures		
		T1 450°	T2 300°	T3 200°
Catégories de gaz	I	Méthane		
	II A	Acétone	Alcool éthylique	Pétrol
		Ethane	Acétate I-amyl	Carburant diesel
		Acétate d'éthyle	n-butane	Carburant avion
		Méthanol	Alcool n-butyl	Huile de chauffage
		Benzène		n-hexane
		Ammoniac		
		Monoxyde de carbone		
		Toluène		
	Propane			
Acide acétique				

Classes approuvées



ANTENNE



BATTERIE ET CHARGEURS

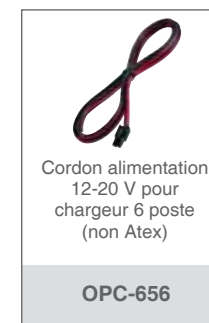


Les chargeurs ne doivent pas être utilisés dans un environnement explosif.

MICROPHONE



CABLES



CLIPS CEINTURE



Livré avec :
FA-S59V,
BP-227AX,
BC-152N
BC-147SE
MB-86



PASSERELLE RADIO RoIP
VE-PG3



Flash code



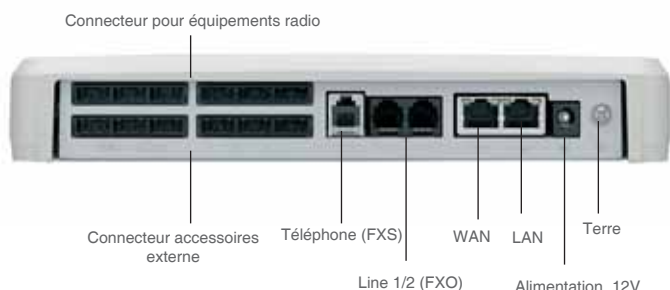
L'interface VE-PG3 permet d'étendre la portée de votre réseau radio en se connectant au réseau internet. Cette passerelle permet notamment d'interconnecter différents réseaux radio (analogiques, numériques, IP, VHF, UHF, etc.) au travers d'Internet et ainsi d'offrir de nombreuses fonctionnalités : déport, centralisation de communications, etc.

Dans sa version standard, le VE-PG3 intègre un système RoIP, une passerelle SIP, un routeur IP et des fonctionnalités IPBX. Il permet de gérer des sites de radios numériques et analogiques dotés d'une passerelle SIP, ainsi que des systèmes de téléphones analogiques.

Le module CT-24 convertit les communications audio analogiques et le codec de la téléphonie "IP G.711" µ en codec "Ambe + 2 TM" pour permettre des communications avec les radios numériques de la gamme IDAS ICOM.

Connexions externes

Le VE-PG3 intègre deux connecteurs externes permettant des applications audio (entrée / sortie). Des dispositifs externes tels des sirènes, des voyants d'avertissement, etc. peuvent être connectés directement au VE-PG3.



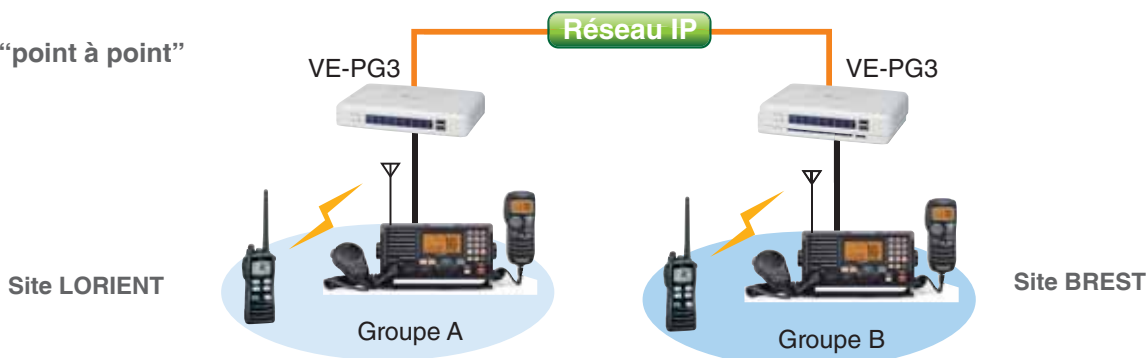
Livrée avec alimentation BC-207S

ACCESSOIRES

 Alimentation secteur BC-207S	 Convertisseur numérique voix CT-24	 Microphone de table (à utiliser avec IP100FS) SM-26
 Câble pour connexion au relais série IC-FR5000/FR6000 OPC-2274	 Câble pour connexion aux mobiles OPC-2275	 Câble pour connexion du microphone SM-26 OPC-2276

EXEMPLES D'APPLICATION :

• Mode "point à point"



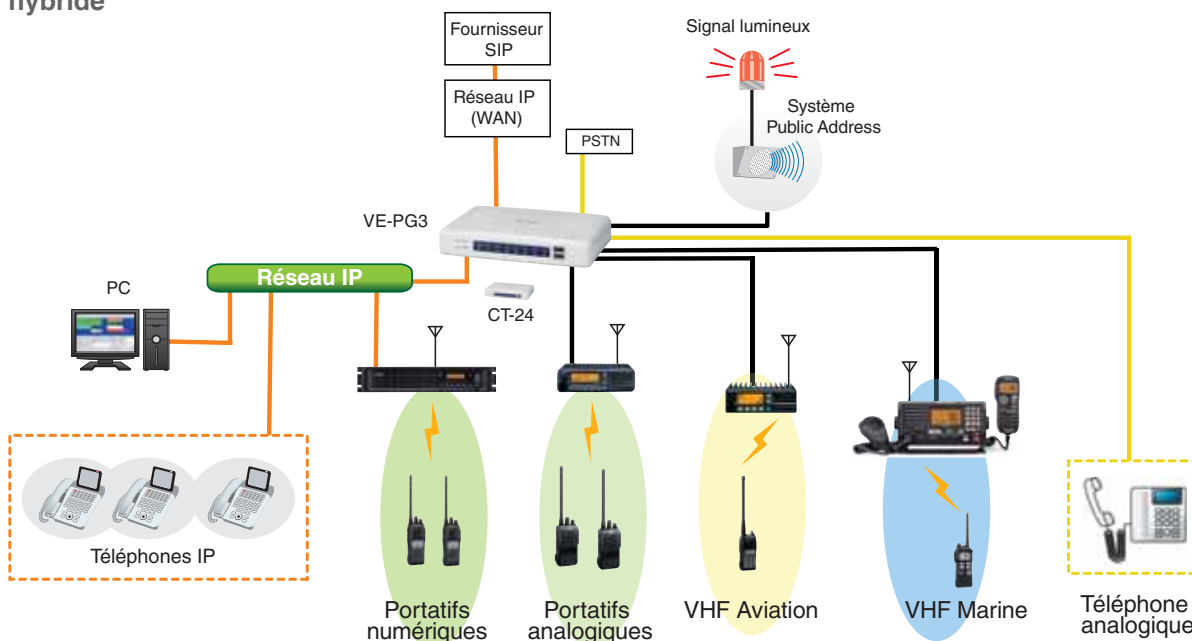
- Le mode point à point permet d'interconnecter par internet deux réseaux radio distants
- Avec le mode d'appel sélectif, plusieurs sites distants peuvent être connectés entre eux
Il est nécessaire de programmer le VE-PG3 avec un code DTMF unique pour chacune des radios connectées au système (plus de 500 codes DTMF peuvent être programmés)
- Les microphones SM-26 ou HM-152 peuvent être connectés au VE-PG3 pour une utilisation "point à point" (les codes DTMF ne peuvent pas être utilisés)

• Mode "passerelle"

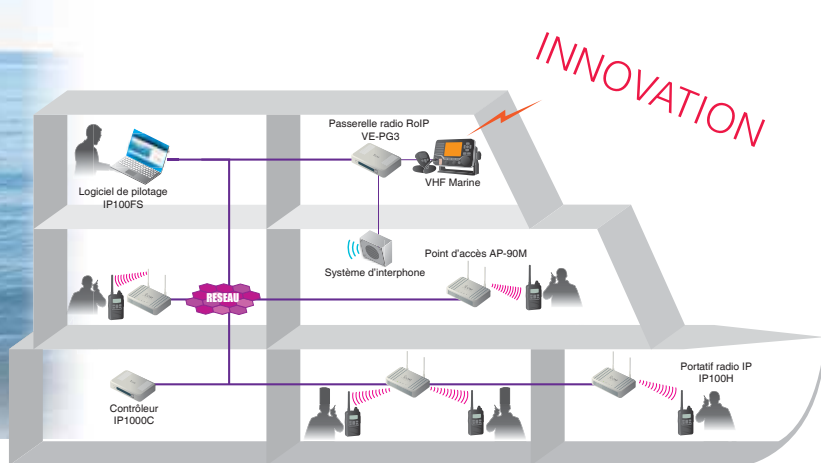


- Le VE-PG3 peut être utilisé comme radio et passerelle SIP (Compatible RFC 3261)
Dans ce mode, les utilisateurs des téléphones IP peuvent contacter les radios en appelant un numéro pré-programmé
- Le VE-PG3 est un serveur SIP simplifié qui peut piloter jusqu'à 4 adresses enregistrées
- Le VE-PG3 peut être connecté à une ou deux lignes téléphoniques ainsi qu'à un poste téléphonique analogique

• Mode "hybride"



- Le VE-PG3 permet d'interconnecter des réseaux utilisant des technologies de communication différentes (réseaux PMR VHF/UHF, VHF marine, VHF aviation, Réseau IP, téléphone analogique, etc.)
- Le système peut être piloté par un logiciel de gestion



PORTATIF RADIO WIFI IP100H

L'IP100H permet désormais d'établir des communications radio numériques sans licence, cryptées via un réseau IP Wifi ! La souplesse de l'architecture (roaming, choix automatique du canal et de la puissance, etc.), la fiabilité des communications, l'étanchéité et la taille très compacte des portatifs en font un dispositif idéal pour le milieu marin : Méga-Yacht, Ferry, Works-Boats, navires militaires, capitaineries, structures portuaires, grues, etc.

Réseau radio innovant

Le portatif IP100H transmet la voix et les messages textes pré-programmés au contrôleur IP1000C à travers les points d'accès sans fil (borne Wifi) d'un réseau IP.

Le contrôleur redirige ensuite la communication vers les portatifs.

Fonctionnalités avancées

De nombreuses fonctions sont disponibles : appels individuels, appels de groupes, appels prioritaires, messages courts (type SMS), vibreur, cryptage des communications, conversations full duplex^(*), etc.

Logiciel de supervision

Avec le logiciel optionnel IP100FS vous disposez en plus, à partir d'un simple PC sous Windows, d'une radio virtuelle faisant office de station de base. Ce logiciel permet également d'étendre les possibilités du dispositif avec de nombreuses fonctionnalités supplémentaires : supervision de l'ensemble du réseau radio, information de la position approximative des utilisateurs (basée sur l'emplacement des points d'accès) et de l'état de chaque portatif du réseau, monitoring, neutralisation à distance d'un poste, etc.

Interconnexion avec d'autres réseaux

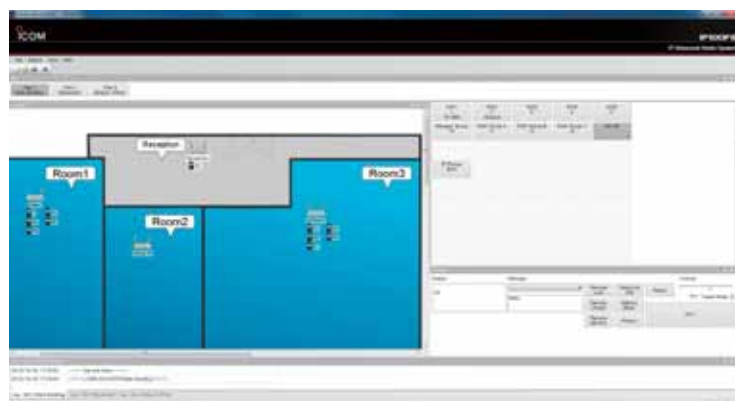
Compatible avec des réseaux radio professionnels (PMR, marine, aviation, etc.) analogiques et numériques grâce à la passerelle VE-PG3, les portatifs IP100H peuvent s'intégrer au sein d'un réseau de communication mixant VHF, UHF et VOIP !

Points forts

- Portatif Wifi sans fil et sans licence conforme aux normes IEEE 802.11 (a/b/g/n) standards
- Dispositif permettant d'utiliser une infrastructure Wifi déjà existante (bornes Wifi) simplifiant l'installation.
Le réseau Wifi peut toujours être utilisé pour les autres applications (connexions Wifi pour les PC portables, etc.)
- Confidentialité des conversations (cryptage WPA-PSK/WPA2-PSK)
- Portatif étanche IPX7 pour une utilisation par tous les temps
- Transmission status et messages courts avec alerte par vibration
- Communication Full-duplex : permettant de parler et recevoir en même temps comme un téléphone (nécessite casque en option)
- Sites distants pouvant être interconnectés par IP (avec VE-PG3)
- Interconnexion IP avec des postes radio PMR (avec VE-PG3)
- Plus de 20h d'autonomie avec la batterie BP-271
- Fonctionnement bi-fréquence (2,4 GHz/5 GHz), idéal pour hôpitaux
- Logiciel de supervision IP100FS offrant diverses fonctions (option) :
 - Communication directe avec les portatifs
 - Localisation sur plan
 - Inhibition à distance
 - Etc.



Flash code



Logiciel de supervision IP100FS



IP1000C



VE-PG3



IP100H

BATTERIES ET CHARGEURS



MICROPHONES



MICROPHONES OREILLETES



CLIP CEINTURE



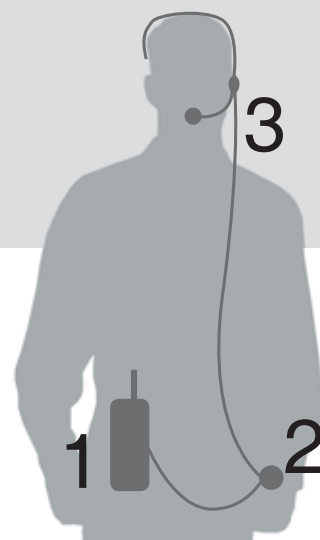
Livré avec :
BP-271
MB-127

COMPOSEZ VOTRE SOLUTION !

1
Votre radio

2
Sélectionnez un boîtier PTT (passage en émission)

3
Choisissez un accessoire audio selon votre besoin et la compatibilité du boîtier PTT



Câble adaptateur audio

OPC-2006LS



IP54

Câble adaptateur avec bouton PTT

OPC-2328



IP54

Câble adaptateur avec bouton PTT

OPC-2359



Câble adaptateur audio

OPC-2144

COMMUNICATIONS SIMPLEX



Oreillette avec micro flexible

HS-94



Casque contour de nuque avec micro flexible

HS-95



Oreillette avec microphone laryngophone

HS-97

COMMUNICATIONS FULL-DUPLEX



Casque avec micro flexible (permet des communications full-duplex)

HS-102

COMMUNICATIONS FULL-DUPLEX









Casque avec micro flexible, fonction VOX (permet des communications full-duplex)




HS-85







ACCESSOIRES VHF FIXES (Autres accessoires disponibles sur www.icom-france.com)

	MICROPHONES À MAIN			HAILERS		INTERFACE	STATIONS DEPORTEES
MODÈLE	HM-214V	HM-200B/SW	HM-205B / RB/W	SP-24	SP-MAR36 SP-37	HM-195CMI	HM-195G HM-229
IC-M323 / G							
		✓		✓			
IC-M423 / G			✓ (à utiliser avec HM-205B)	✓	✓ (SP-MAR36)	✓	✓ (Série HM-195G)
IC-M400BB				✓	✓ (SP-MAR36)	✓	✓ (Série HM-195G)
IC-M506EURO PLUS			✓ (à utiliser avec HM-205B)	✓	✓ (SP-MAR36)		✓ (Série HM-195G)
IC-M605EURO			✓ (à utiliser avec HM-205B)		✓ (SP-37)		✓ (Série HM-229)
GM600	✓		✓ (à utiliser avec HM-205RB)				

	CÂBLE D'ANTENNE	CÂBLE DE CONTRÔLE	PROLONGATEURS	KITS D'ENCASTREMENT	KITS D'ENCASTREMENT	BROUILLAGE VOCAL	ANTENNE GPS
MODÈLE	OPC-1758	OPC-2384	OPC-1541 Câble 6,1 m OPC-2377 Câble 10 m	MB-132	MB-75	UT-112 32 codes de brouillage vocal disponibles	UX-241
IC-M323 / G							
IC-M323 / G	✓			✓			
IC-M423 / G	✓		✓ (OPC-1541 avec HM-195 SERIE)	✓			
IC-M400BB	✓		✓ (OPC-1541 avec HM-195 SERIE)				
IC-M506EURO PLUS	✓		✓ (OPC-1541 avec HM-195 SERIE)	✓	✓	✓	
IC-M605EURO	✓	✓ (à utiliser avec HM-229B/W et RC-M600)	✓ (OPC-2377 à utiliser avec RC-M600) ✓ (OPC-1541 à utiliser avec HM-229B/W)		✓	✓	✓
GM600	✓				✓		

ACCESSOIRES BLU MARINE (Autres accessoires disponibles sur www.icom-france.com)

	COUPLEUR D'ANTENNE AUTOMATIQUE	CÂBLE DE CONTRÔLE BLINDÉ	COMBINÉ	MICROPHONES À MAIN		HAUT-PARLEUR EXTERNE
MODÈLE	AT-141	OPC-1465 Câble 10 m	HS-98	HM-135	HM-214H	SP-24
IC-M801E						
IC-M801E	✓	✓ (à utiliser avec AT-141)	✓	✓		✓
GM800	✓	✓ (à utiliser avec AT-141)	✓		✓	✓

	CONDENSATEUR	FEUILLARD DE CUIVRE	CÂBLES DE SÉPARATION		KIT ENCASTREMENT	BERCEAU DE MONTAGE
MODÈLE	CAPA-HF	OPC-BA91M OPC-BA91R	OPC-1575 Câble 10 m	OPC-1465 Câble 10 m	MB-75	MB-108
IC-M801E						
IC-M801E	✓	✓ (OPC-BA91M livré au mètre)	✓ (OPC-1575 à utiliser avec AT-141)	✓	✓	✓
GM800	✓	✓ (OPC-BA91R livré en rouleau de 20 mètres)	✓ (OPC-1465 à utiliser avec AT-141)	✓		✓

COMPARATIF VHF MARINE PORTABLES

MODÈLES		IC-M25EURO	IC-M35	IC-M87 IC-M87 ATEX	IC-M73EURO	IC-M73EURO PLUS	IC-M93DEURO	IC-GM1600E
								
CARACTÉRISTIQUES								
UTILISATION		Usage loisirs	Usage loisirs	Usage Pro. ou Mega Yachts	Tous usages intensifs	Tous usages intensifs	Tous usages intensifs	Radeau survie
	Niveau d'étanchéité	IPX7 (1 m prof. / 30 min)	IPX7 (1 m prof. / 30 min)	IPX7 (1 m prof. / 30 min)	IPX8 (1,5 m prof. / 30 min)	IPX8 (1,5 m prof. / 30 min)	IPX7 (1 m prof. / 30 min)	IPX7 (1 m prof. / 30 min)
	VHF flottante	✓	✓	-	-	-	✓	-
	VHF flottante et feu à éclats à LED	✓	-	-	-	-	✓	-
	Enregistrement de la communication	-	-	-	-	✓ (dernière minute)	-	-
	Éjection d'eau par infrasons	✓	✓	-	✓	✓	✓	-
	Puissance d'émission	5 / 1 W	6 / 1 W (BP-252) 2 / 1 W (avec boîtier piles BP-251)	5 / 3 / 1 W	6 / 3 / 1 W	6 / 3 / 1 W	5 / 1 W	2 / 1 W
	Puissance audio supérieure	✓	✓	-	✓	✓	✓	-
	Réducteur "actif" de bruit de fond	-	✓	-	-	✓	✓	-
	Amélioration de la qualité audio par augmentation des graves	✓	-	-	-	✓	-	-
	GPS intégré	-	-	-	-	-	✓ GNSS (GPS, GLONASS, QZSS, SBAS)	-
	Fonction ASN intégrée	-	-	-	-	-	✓	-
	Prise Micro B-USB	✓	-	-	-	-	-	-
	Prise accessoire	✓	✓	✓	✓	✓	✓	✓
	GMDSS MED "Wheel Mark"	-	-	-	-	-	-	✓
	Homologation norme ATEX IIA T3 II2G Ex ib.	-	-	✓ (M87ATEX)	-	-	-	-

COMPARATIF VHF MARINE FIXES

MODÈLES		IC-M323 / G	IC-M423G	IC-M400BB	IC-M506EURO PLUS	IC-M605EURO	GM600
CARACTÉRISTIQUES							
UTILISATION		Usage loisirs	Tous usages	Open ou semi-rigide	Tous usages intensifs	Tous usages intensifs	Utilisation professionnelle
	Niveau d'étanchéité face avant	IPX7 (1 m prof. / 30 min)	IPX7 (1 m prof. / 30 min)	IPX7 (1 m prof. / 30 min)	IPX8 "advanced" (1 m prof. / 60 min)	IPX8 "advanced" (1 m prof. / 60 min)	IPX7 (1 m prof. / 30 min)
	Fonction ASN intégrée	✓ (ASN classe D)	✓ (ASN classe D)	✓ (ASN classe D)	✓ (ASN classe D)	✓ (ASN classe D)	✓ (ASN classe A)
	Éjection d'eau par infrasons	✓	✓	✓ (sur la station déportée HM-195)	✓	✓	-
	GPS intégré	✓ (IC-M323G uniquement)	✓	-	-	✓ Récepteur GNSS (GPS, GLONASS, SBAS) Avec antenne externe UX-241 livrée d'origine	-
	Puissance audio supérieure	✓	✓	✓	✓	✓	✓
	Réducteur actif de bruit ambiant	-	✓	✓	✓	✓	-
	Peut être connecté à une station déportée	-	✓	✓	✓	✓ (jusqu'à 3 stations déportées)	-
	Corne de brume et amplificateur de pont Fonction RX : possibilité de réception VHF sur l'ampli de pont	-	✓ Corne de brume et amplificateur 10 W	✓ Corne de brume et amplificateur 10 W	✓ Corne de brume et amplificateur 25 W Bi-directionnel	✓ Corne de brume et amplificateur 30 W Bi-directionnel	✓ Corne de brume et amplificateur 10 W
	Enregistrement de la communication	-	-	-	✓ (Des 2 dernières mn de communication)	✓ (Des 2 dernières mn de communication)	-
	Large écran à matrice active	✓ (71 x 46 mm)	✓ (71 x 46 mm)	- (Ecran HM-195 : 41 x 21 mm)	✓ (71 x 52 mm)	✓ (100 x 60 mm)	✓ (100 x 60 mm)
	Encombrement réduit	-	-	✓	-	-	-
	Compatible avec le transpondeur AIS MA-500TR	✓	✓	✓	✓	✓	✓
	GMDSS MED "Wheel Mark"	-	-	-	-	-	✓ (Version PACK-GM600)
	Compatible avec le MARINE COMMANDER	✓	✓	✓	✓	✓	✓
	Compatibilité NMEA0183 / NMEA2000	✓ NMEA0183	✓ NMEA0183	✓ NMEA0183	✓ NMEA0183 et NMEA2000	✓ NMEA0183 et NMEA2000	✓ NMEA0183
	Récepteur AIS intégré	-	-	-	✓	✓	-

SPÉCIFICATIONS TECHNIQUES VHF MARINE

PORTABLES	IC-M25EURO	IC-M35	IC-M73EURO / +	IC-M93DEURO	IC-M87 / ATEX	IC-GM1600E
Bande de fréquences (Unité : MHz)	TX : 156,000 / 161,450 RX 156,000 / 163,425	TX : 156,000 / 161,450 RX 156,000 / 163,425	TX : 156,000 / 161,450 RX 156,000 / 163,425	TX : 156,000 / 161,450 RX 156,000 / 163,425	TX : 156,000 / 161,450 RX 156,000 / 163,425 146 à 174 (PMR; Tx/Rx)	Tx/Rx : 156,300 / 156,875
Dimensions l x H x P: (projections non comprises)	56,6 x 134,2 x 30,5 mm	62 x 139,5 x 43 mm	52,5 x 125 x 30 mm	57 x 144,6 x 38,5 mm	62 x 97 x 39 mm	65 x 145 x 44 mm
Poids (approx.) :	225 g (avec MB-133 et antenne)	295 g (avec BP-252, MB-109 et antenne)	320 g (avec BP-245N, MB-103 et antenne)	300 g (avec BP-285, et antenne)	280 g (avec BP-227)	385 g (avec BP-234)
Taille afficheur (largeur x hauteur)	33 x 23 mm	34 x 19 mm	29,5 x 21 mm	38 x 48 mm	30,5 x 13,5 mm	35 x 20 mm
Consommation électrique	Émission (élevée)	2,3 A std. (5W)	1,5 A std. (6 W)	1,5 A std. (6 W)	1,5 A std. (5 W)	1 A std.
	Sortie audio max.	300 mA std. (HP int.)	300 mA std. (HP int.)	450 mA std.	300 mA std. (HP int.)	200 mA std.
Sensibilité (à 20 dB SINAD ; emf)	-6 dBµ std.	-2 dBµ std.	-2 dBµ std.	-6 dBµ std.	-2 dBµ std. (Marine) -4 dBµ std. (PMR)	-2 dBµ std.
Rejet d'intermodulation	68 dB	68 dB	70 dB	68 dB	68 dB (Marine) 65 dB (PMR)	68 dB
Puissance audio (avec charge 8 Ω)	200 mW (HP EXT) 550 mW std. (HP INT) 16 Ω	200 mW (HP EXT) 700 mW std. (HP INT) 16 Ω	200 mW (HP EXT) 700 mW std. (HP INT)	200 mW (HP EXT) 900 mW std. (HP INT)	200 mW (HP EXT) 350 mW std. (HP INT)	200 mW (HP EXT) 350 mW std. (HP INT)
Puissance d'émission	5 W / 1 W	6/1 W (avec BP-252) 2/1 W (avec BP-251)	6/3/1 W 1/0,5 W	5/1 W	5/3/1 W (Marine/PMR)	2/1 W
Étanchéité	IPX7 (1 m prof./30 min)	IPX7 (1 m prof./30 min)	IPX8 (1,5 m prof./30 min)	IPX7 (1 m prof./30 min)	IPX7 (1 m prof./30 min)	OMI A.809 (19)
Autonomie (environ)¹	11 h	8 h avec BP-252	18 h avec BP-245N	9 h avec BP-285	15 h avec BP-227	Selon norme OMI A.809 (1.9)
Balayage sélectif	✓	✓	✓	✓	✓	-
Canaux préférentiels	✓	✓	✓	✓	-	-
Fonction AquaQuake™	✓	✓	✓	✓	-	-
CTCSS/DTCS	-	-	-	-	✓ ²	-
Brouillage vocal	-	-	-	-	Intégré dans version ATEX	-
ATEX	-	-	-	-	version IC-M87 ATEX : IIA T3	-

Mesures effectuées conformément à la norme EN 301 178, EN 300 086 (pour le PMR IC-M87), IEC61097-12 (pour IC-GM1600E) et EN 300 720 2 (pour IC-F61M).¹

Utilisation standard ratio TX (Hi) / RX / Veille = 5 / 5 / 90. ² canaux PMR uniquement.

FIXES	IC-M323 / G	IC-M423G	IC-M400BB	IC-M506EURO PLUS	IC-M605EURO	GM600
Bande de fréquences (Unité : MHz)	TX : 156,000/161,450 RX 156,000/-163,425 CH70 : 156,525	TX : 156,000/161,450 RX 156,000/163,425 CH70 : 156,525	TX : 156,000/161,450 RX 156,000/-163,425 CH70 : 156,525	TX : 156,000/161,450 RX 156,000/163,425 CH70 : 156,525	TX : 156,000/161,450 RX 156,000/163,425 CH70 : 156,525	TX : 156,000/161,450 RX 156,000/163,425 CH70 : 156,525
Alimentation :	13, 8 V CC (10,8 à 15,6 V)	13, 8 V CC (10,8 à 15,6 V)	13, 8 V CC (10,8 à 15,6 V)	13, 8 V CC (10,8 à 15,6 V)	13, 8 V CC (10,8 à 15,6 V)	24 V CC (21,6 à 31,2 V)
Dimensions : (projections non comprises ; l x H x P)	180 x 82 x 119,9 mm	180 x 82 x 119,9 mm	216 x 79 x 125 mm	179 x 114 x 114 mm	274 x 114 x 122 mm	274 x 114 x 122 mm
Poids (approx.) :	1200 g	1400 g	Black Box : 830 g HM-195 : 400 g	1400 g	1700 g	1600 g
Taille afficheur (largeur x hauteur)	71 x 46 mm	71 x 46 mm	écran HM-195 41 x 21 mm	70 x 52 mm	100 x 60 mm	100 x 60 mm
Consommation électrique	Émission (puissance haute)	5,5 A max.	5,5 A max.	5,5 A max.	5,5 A max.	3,3 A max.
	Sortie audio max.	1,5 A max.	1,5 A max.	3,5 A max.	5 A max. (avec HP externe)	5 A max. (avec HP externe)
Sensibilité (à 20 dB SINAD ; emf)	-5 dBµ std.	-5 dBµ std.	-5 dBµ std.	-5 dBµ std.	-10 dBµ std.	-7 dBµ std.
Rejet d'intermodulation	68 dB	68 dB	70 dB	75 dB	80 dB	75 dB
Puissance audio (avec charge 4 Ω)	2 W (haut-parleur interne)	2 W (haut-parleur interne) 10 W (haut-parleur externe)	2 W (haut-parleur interne) 10 W (haut-parleur externe)	2 W (haut-parleur interne) 10 W (haut-parleur externe)	15 W (haut-parleur externe)	10 W (haut-parleur externe)
Puissance d'émission	25/1 W	25/1 W	25/1 W	25/1 W	25/1 W	25/1 W
Étanchéité	IPX7 (1 m prof./30 min)	IPX7 (1 m prof./30 min)	IPX7 (1 m prof./30 min)	IPX8 (1 m prof./60 min)	IPX8 (1 m prof./60 min)	IPX7 (1 m prof./30 min)
ASN	intégré Classe D	intégré Classe D	intégré Classe D	intégré Classe D	intégré Classe D	intégré Classe D
GPS	IC-M323G uniquement	✓	-	-	Intégré + connecteur antenne externe	-
COMMANDMIC™	-	1 appareil	1 appareil	1 appareil	3 appareils	-
AIS	Externe	Externe	Externe	Intégré	Intégré	-
Brouillage vocal	-	-	-	✓ (avec UT-112)	✓ (avec UT-112)	-
Balayage sélectif	✓	✓	✓	✓	✓	✓
Canal préférentiel	✓	✓	✓	✓	✓	✓
RX sur porte voix	-	✓	✓	✓	✓	✓
Porte-voix	-	10 W, unidirectionnel	10 W, unidirectionnel	25 W, bidirectionnel	30 W, bidirectionnel	-
Corne de brume	-	✓	✓	✓	✓	✓
Entrée/Sortie NMEA	✓	✓	✓	✓	✓	✓
Fonction d'évacuation de l'eau AquaQuake™	✓	✓	✓	✓	✓	-

Mesures effectuées conformément à la norme EN 301 025

SPÉCIFICATIONS TECHNIQUES

RÉCEPTEUR GPS		MXG-5000S
Fréquence de réception (Unité : MHz)		1575,42
Canaux de réception		12
Codes de réception		L1, codes C/A, SPS
Types de satellites différentiels		WAAS, EGNOS, MSAS
Temps d'acquisition du premier point	Démarrage à froid	40 sec. (typ.)
	Démarrage à chaud	4 sec. (typ.)
Alimentation électrique		4,75 à 5,25 V CC (fournie par module MXP-5000)
Dimensions (Øxh)		78 x 96,5 mm
Poids (approx.)		460 g
Température d'utilisation		-20 °C à +60 °C
Étanchéité		IPX6
Longueur de câble (approx.)		10 m

Mesures effectuées conformément aux directives EN300 373-2 et EN300 -373-3 (pour IC-M801E).

BLU MARINE (HF)		IC-M801E	GM800
Bande de fréquences (Unité : MHz)		TX : 1,6 à 2,9999, 4, à 4,9999, 6 à 6,9999, 8 à 8,9999, 12 à 13,9999, 16 à 17,9999, 18 à 19,9999, 22 à 22,9999, 25 à 27,5000 RX 0,5 / 29,9999	TX : 1,6 à 27,5 (ITU canaux marine) 0,5 à 29,99999 (continu) ASN : 2,1875, 4,2075, 6,3120, 8,4145, 12,5770, 16,8045
Alimentation électrique (masse flottante. Selon version)		10,8 à 15,6 V (12 V) CC 21,6 à 31,2 V (24 V) CC	21,6 à 31,2 V (24 V) CC
Dimensions : (projections non comprises ; l x H x P)		Unité principale : 367 x 95 x 260 mm Contrôleuseur : 220 x 110 x 84,4 mm Haut-parleur : 110 x 110 x 84,4 mm	Unité principale : 274 x 114 x 86 mm Contrôleuseur : 367 x 95 x 230 mm
Poids (approx.) :		Unité principale : 8,5 kg Contrôleuseur : 570 g Haut-parleur : 370 g	Unité principale : 760 g Contrôleuseur : 8,6 g
Consommation électrique	Émission (élevée)	60 A (12 V) / 30 A (24 V)	20 A
	Sortie audio max.	6 A (12 V) / 3 A (24 V)	3 A
Taille afficheur (largeur x hauteur)		RC-25 79 x 42 mm	(100 x 60 mm)
Sensibilité (à 20 dB SINAD ; 1,8 à 29,999 MHz)		J3E, A1A, J2B, F1B : 8 dBµV emf H3E (1,8 à 3,999 MHz) : 24 dBµV emf	J3E, A1A : 30 dBµV emf (0,5 - 1,599 MHz) J3E, A1A : 16 dBµV emf (1,6 - 3,999 MHz) H3E : 44 dBµV emf (0,5 - 1,599 MHz) H3E : 30 dBµV emf (1,6 - 3,999 MHz)
Rayonnement non essentiel :		70 dB (0,5 à 29,999 MHz) 50 dB (ASN, sauf 1e image FI)	J3E : 60 dB (0,5 à 29,999 MHz) J2B : 90 µV emf
Puissance audio (distorsion 10 % / charge 4 Ω)		4 W std.	Interne : 2 W Externe : 4 W
Puissance d'émission (PEP) (Avec AT-141)		85 W (1,6 à 3,999 MHz) 125 W (4 à 27,500 MHz)	85 W (1,6 à 3,999 MHz) 125 W (4 à 27,500 MHz)

TRANSPONDEUR AIS ET RÉCEPTEUR AIS		MA-500TR	MXA-5000
Bande de fréquences (Unité : MHz)		161,975, 162,025 (par défaut) Réception simultanée	RX : 161,975, 162,025 Réception simultanée
Type d'émission		16K0GXW (GMSK) 16K0F1D (GMSK)	16K0F1D (GMSK)
Alimentation électrique (masse flottante. Selon version)		12 V CC (9,6 à 15,6 V) 12 V CC (10,8–15,6 V)	12 V CC (9,6 à 15,6 V) 12 V CC (10,8–15,6 V)
Dimensions : (projections non comprises ; l x H x P)		165 x 110 x 123 mm	132 x 34 x 155 mm
Poids (approx.) :		1 Kg	460 g
Consommation électrique	Émission (élevée)	1,5 A	-
	Sortie audio max.	0,7 A	0,25 A
Taille afficheur (largeur x hauteur)		70 x 70 mm	Pas d'afficheur
Sensibilité		-110 dBm	-116 dBm std.
Rejet d'intermodulation		65 dB	65 dB
Puissance d'émission		2 W	Entrée : IEC 61162-1 : 2000
Étanchéité		IPX7 (1 m prof./30 min)	Sortie : IEC 61162-2
Interface de données		IEC 61162-1 : 2000 ou IEC 61162-2 au choix	65 dB

MODEM	IC-F5122DD / IC-F6122DD
Bande de fréquences (Unité : MHz)	136-174 MHz 400-470 MHz
Nombre de canaux	128
Consommation (à volume max.)	6 A
Consommation (Veille)	400 mA
Dimensions : (projections non comprises ; l x H x P)	150 x 40 x 134,7 mm
Poids (approx.) :	900 g
Puissance	25 W
Classification	MIL-STD 810 C, D, E, F, G
Température d'utilisation	-30 à +60 °C
Vitesse de transmission	9600 / 4800 bps
Alimentation :	13,2 V

VHF AVIATION PORTABLE	IC-A6FRIIM
Bande de fréquences (Unité : MHz)	2 fréquences : 121,500 123,100
Mode	AM (6K00A3E)
Espacement des canaux	25 kHz, 8,33 kHz
Dimensions : (projections non comprises ; l x H x P)	53 x 129,3 x 35,5 mm
Poids (approx.) :	430 g (avec BP-210N)
Taille afficheur (largeur x hauteur)	35 x 21 mm
Puissance audio	500 mW
Puissance d'émission	3,6 W PEP- 1 W porteuse
Étanchéité	IPX4 (projections d'eau)

SPÉCIFICATIONS TECHNIQUES

UHF MARINE	IF-F2000M	IC-F61M	IC-F420DEX M	IF-FR6100D220VM
Bande de fréquences (Unité : MHz)	Tx / Rx : 457,525 / 467,575 Espacement canaux 25 kHz	Tx / Rx : 457,525 / 467,575 Espacement canaux 25 kHz	Tx / Rx : 457,525 / 467,575 Espacement canaux 25 kHz	Tx / Rx : 457,525 / 467,575 Espacement canaux 25 kHz
Dimensions : (projections non comprises ; l x H x P)	52 x 111 x 30 mm	56 x 97 x 36,4 mm	63 x 144x 50 mm	483 x 88 x 260 mm
Poids (approx.) :	260 g (avec BP-280, MB-133 et antenne)	284 g (avec BP-227)	466 g (avec BP-277EX, MB-94EX et antenne)	8,31 Kg
Consommation électrique	Émission (élevée)	1 A std. (2 W)	550 mA std. (1 W)	15 A
	Sortie audio max.	300 mA std. (HP int.)	500 mA std. (HP int.)	300 mA std. (HP int.)
Sensibilité (à 20 dB SINAD ; emf)	-2 dBμ std.	-4 dBμ std.	-4 dBμ std.	-2 dBμ std.
Rejet d'intermodulation	80 dB	70 dB	90 dB	68 dB
Puissance audio (avec charge 8 Ω)	400 mW (HP EXT) 8 Ω 800 mW std. (HP INT) 12 Ω	200 mW (HP EXT) 700 mW std. (HP INT)	400 mW (HP EXT) 400 mW std. (HP INT)	3,5 W
Puissance d'émission	2/1 W (avec BP-280)	2/0,2 W Puissance eff. rayonnée	1 W (avec BP-277EX)	2 W
Étanchéité	IP67 (1 m prof./30 min)	IPX7 (1 m prof./30 min)	IP67 (1 m prof./30 min)	-
Autonomie (environ)*	plus de 20 h avec BP-280	plus de 9 h avec BP-227	plus de 21h avec BP-277EX	-
Balayage sélectif	✓	-	✓	-
Canaux préférentiels	✓	-	✓	-
Fonction évacuation eau AquaQuake™	-	-	-	-
CTCSS/DTCS	✓	✓	✓	-
Brouillage vocal	-	Type Inversé (intégré)	-	-

SANS LICENCE IP	IP100H	
Bande de fréquences (Unité : MHz)	2412–2472, 13 canaux 5180–5700, 19 canaux	
Standards Wireless	IEEE 802.11 a/b/g/n	
Dimensions : (projections non comprises ; l x H x P)	58 x 95 x 26,4 mm (avec BP-271)	
Poids (approx.)	205 g (avec BP-271 et antenne)	
Puissance audio	moins de 10mW / MHz	
Codec	G.711μ-law (64kbps)	
Puissance audio	HP interne	400mW (typ., 16Ω at 10% distortion)
	HP externe	200mW (typ., 8Ω at 10% distortion)
Sécurité	WEP(64/128-bit), WPA-PSK(TKIP/AES), WPA2-PSK(TKIP/AES)	
Autonomie (environ)*	Plus de 20 h (avec BP-271)	

	IP1000C
Alimentation	100–240V AC 12V DC ±10% (with supplied AC adapter)
Dimensions : (projections non comprises ; l x H x P)	232 x 38 x 168mm
Poids (approx.)	750 g
LAN	RJ-45 connector x 4 1000BASE-T/100BASE-TX/10BASE-T (AUTO MDI/MDI-X)
USB	Standard A receptacles x2
Maintenance	RS-232C (RJ-11) connecteur

SANS LICENCE	IC-F29SR	IC-F29DR	
Bande de fréquences (Unité : MHz)	Tx/Rx : 446,00625 / 446,09375	Tx/Rx : 446,00625 / 446,09375 Numérique PMR446 : 446,103125 / 446,196875	
Espacement des canaux	12,5 kHz	6,25 kHz / 12,5 kHz	
Nombre de canaux	16	PMR446 : 16 (8 fréquences) dPMR : 16 (8 fréquences)	
Dimensions : (projections non comprises ; l x H x P)	52,2 x 186,1 x 24,5 mm	52,2 x 186,1 x 30,3 mm	
Poids (approx.) :	240 g (avec BP-279)	270 g avec BP-280	
Taille afficheur (largeur x hauteur)	Pas d'afficheur	Pas d'afficheur	
Conso. électrique	Émission (élevée)	400 mA	400 mA
	Sortie audio max.	330 mA	350 mA
Puissance audio	800 mW	800 mW	
Puissance d'émission	500 mW	500 mW	
Étanchéité	IP67	IP54	
Autonomie (environ)*	plus de 20 h avec BP-279	plus de 26 h avec BP-280	

*Utilisation standard avec ratio TX (Hi) / RX / Veille = 5 / 5 / 90)

NORMES ÉTANCHÉITÉ IP

L'indice de protection (IP) est un standard international relatif à l'étanchéité. Cet indice, composé de 2 chiffres, classe le niveau de protection qu'offre un matériel par rapport aux agressions extérieures : 1^{er} chiffre indique la protection par rapport aux corps solides / 2^{ème} chiffre indique la protection par rapport aux corps liquides.

Exemple : IP67 (protection solide : 6, protection liquide : 7). Lorsque la valeur est égale à 0 le chiffre est remplacé par un "X". Exemple : IPX7.

Indice	1 ^{er} chiffre (dizaine) = Protection contre la poussière	2 nd chiffre (unité) = Protection contre l'eau
0	Aucune protection	Aucune protection
1	Protégé contre les corps solides supérieurs à 50 mm	Protégé contre les chutes verticales de gouttes d'eau
2	Protégé contre les corps solides supérieurs à 12 mm	Protégé contre les chutes de gouttes d'eau jusqu'à 15° de la verticale
3	Protégé contre les corps solides supérieurs à 2,5 mm	Protégé contre l'eau en pluie jusqu'à 60° de la verticale
4	Protégé contre les corps solides supérieurs à 1 mm	Protégé contre les projections d'eau de toutes directions
5	Protégé contre les poussières	Protégé contre les jets d'eau de toutes directions à la lance (buse de 22,5 mm, 12,5 l/min)
6	Totalement protégé contre les poussières	Protégé contre les jets d'eau de toutes directions à la lance (buse de 12,5 mm, 100 l/min)
7	Totalement protégé contre les poussières	Protégé contre les effets de l'immersion (jusqu'à 1 m). La pénétration d'eau en quantité nuisible ne sera pas possible lorsque l'équipement est immergé dans l'eau dans des conditions définies de pression et de temps (jusqu'à 1 m de submersion)
8	Totalement protégé contre les poussières	Matériel submersible dans des conditions spécifiées (immersion prolongée) au delà de 1 m. Normalement, cela signifie que l'équipement est hermétiquement fermé. Cependant, avec certains types de matériel, cela peut signifier que l'eau peut pénétrer, mais seulement à condition qu'elle ne produise pas d'effets nuisibles. Protection contre la submersion pendant 60 mn.
9	Totalement protégé contre les poussières	Matériel submersible dans des conditions spécifiées (immersion prolongée) au delà de 1 m et protection contre le nettoyage à haute pression. Normalement, cela signifie que l'équipement est hermétiquement fermé et qu'il peut résister à une haute pression d'eau

NORMES DE ROBUSTESSE MIL-STD810



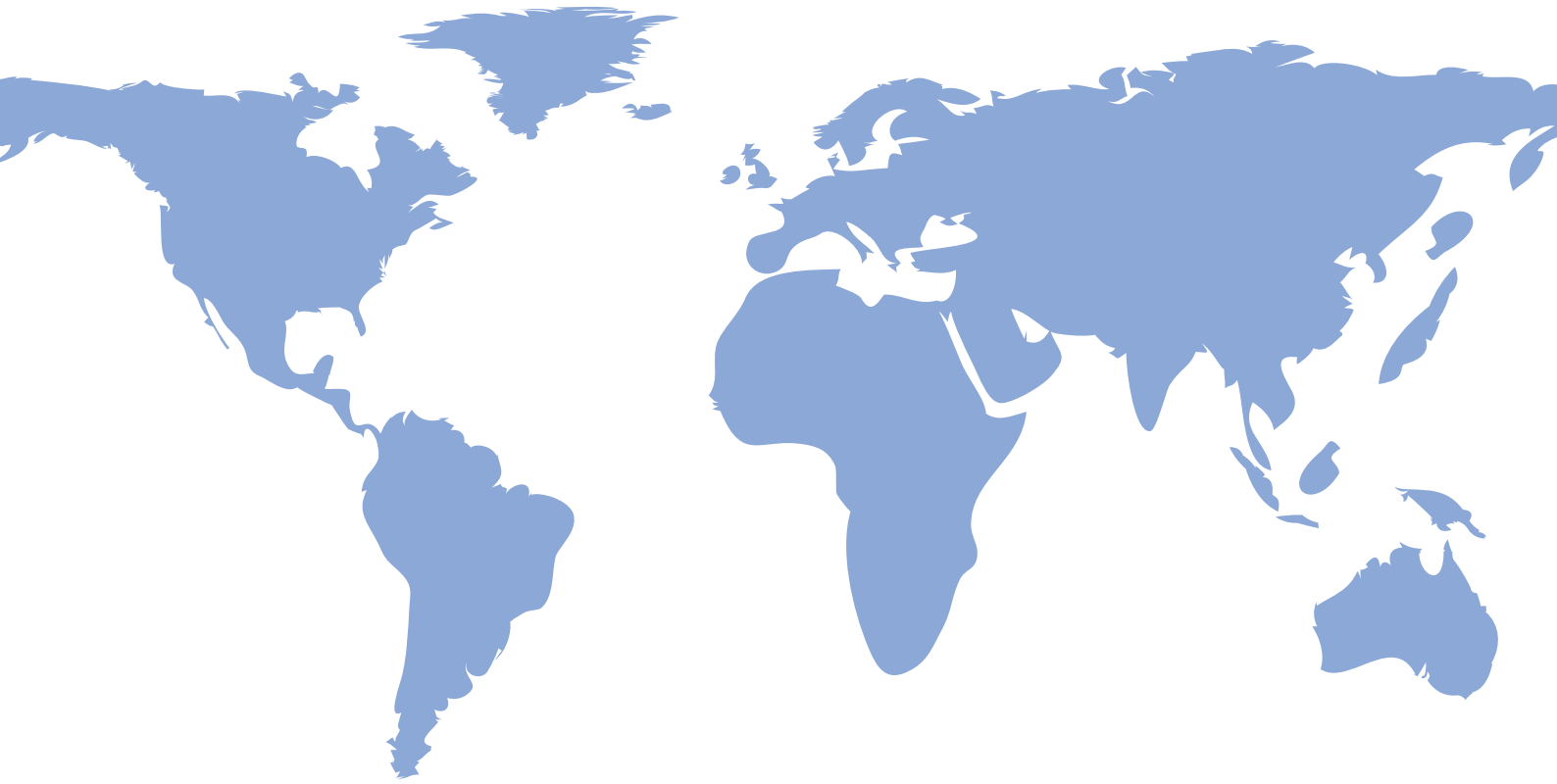
Standard	Méthode	IC-M35	IC-M73EURO	IC-M87 / ATEX	IC-M93DEURO	IC-M506EURO	IC-M605EURO
Stockage à basse pression	500.4 I	✓	✓	✓	✓	✓	✓
Stockage à haute pression	500.4 II	✓	✓	✓	✓	✓	✓
Stockage à Haute température	501.4 I	✓	✓	✓	✓	✓	✓
Utilisation à Haute température	501.4 II	✓	✓	✓	✓	✓	✓
Stockage à basse température	502.4 I	✓	✓	✓	✓	✓	✓
Utilisation à basse température	502.4 II	✓	✓	✓	✓	✓	✓
Choc thermique	503.4 I	✓	✓	✓	✓	✓	✓
Rayonnement solaire	505.4 I	✓	✓	✓	✓	✓	✓
Aspersion	506.4 I	✓	✓	✓	✓	✓	✓
Précipitations	506.4 III	✓	✓	✓	✓	✓	✓
Humidité	507.4	✓	✓	✓	✓	✓	✓
Brouillard salin	509.4	✓	✓	✓	✓	✓	✓
Projection de poussière	510.4 I	✓	✓	✓	✓	✓	✓
Immersion	512.4 I	✓	✓	✓	✓	✓	✓
Vibration	514.5 I	✓	✓	✓	✓	✓	✓
Choc	516.5 I	✓	✓	✓	✓	✓	✓
Résistance aux chocs et aux chutes	516.5 IV	✓	✓	✓	✓	✓	✓

Standard	Méthode	IF-F4002M	IC-F61M	IC-A6FRIIM	IC-F29SR	IC-F29DR
Stockage à basse pression	500.4 I	✓	✓	✓	✓	✓
Stockage à haute pression	500.4 II	✓	✓	✓	✓	✓
Stockage à Haute température	501.4 I	✓	✓	✓	✓	✓
Utilisation à Haute température	501.4 II	✓	✓	✓	✓	✓
Stockage à basse température	502.4 I	✓	✓	✓	✓	✓
Utilisation à basse température	502.4 II	✓	✓	✓	✓	✓
Choc thermique	503.4 I	✓	✓	✓	✓	✓
Rayonnement solaire	505.4 I	✓	✓	✓	✓	✓
Aspersion	506.4 I	✓	✓	✓	✓	✓
Précipitations	506.4 III	✓	✓	✓	✓	✓
Humidité	507.4	✓	✓	✓	✓	✓
Brouillard salin	509.4	✓	✓	✓	✓	✓
Projection de poussière	510.4 I	✓	✓	✓	✓	✓
Immersion	512.4 I	✓	✓	✓	✓	✓
Vibration	514.5 I	✓	✓	✓	✓	✓
Choc	516.5 I	✓	✓	✓	✓	✓
Résistance aux chocs et aux chutes	516.5 IV	✓	✓	✓	✓	✓

Les appareils ci-dessus répondent aux exigences des normes MIL-STD-810-C, D, E, F, (G pour l'IC-M73EURO et IC-M605EURO)

ICOM : un réseau de distribution performant à votre service !

Afin de toujours mieux répondre à vos attentes, ICOM a sélectionné avec soin des partenaires de proximité de qualité. Ces professionnels, proches de chez vous, sont des passionnés de la mer, formés par nos soins, qui se feront un plaisir de vous conseiller et de vous accompagner dans l'installation et la maintenance de votre matériel.



Liste des distributeurs agréés ICOM France sur notre site internet :

<http://www.icom-france.com/points-de-vente.php>

DISTRIBUTEUR ICOM :

Les spécifications et informations données dans ce document peuvent être modifiées sans préavis.



Icom France s.a.s.

Zac de la Plaine - 1, Rue Brindejont des Moulinais
BP 45804 - 31505 TOULOUSE CEDEX 5
Tél : +33 (0)5 61 36 03 16 - Fax : +33 (0)5 61 36 03 00
WEB ICOM : <http://www.icom-france.com>
E-mail France : marine@icom-france.com
E-mail Export : export@icom-france.com



FOUNDING MEMBER OF



Flash code